



VIN & SOCIÉTÉ

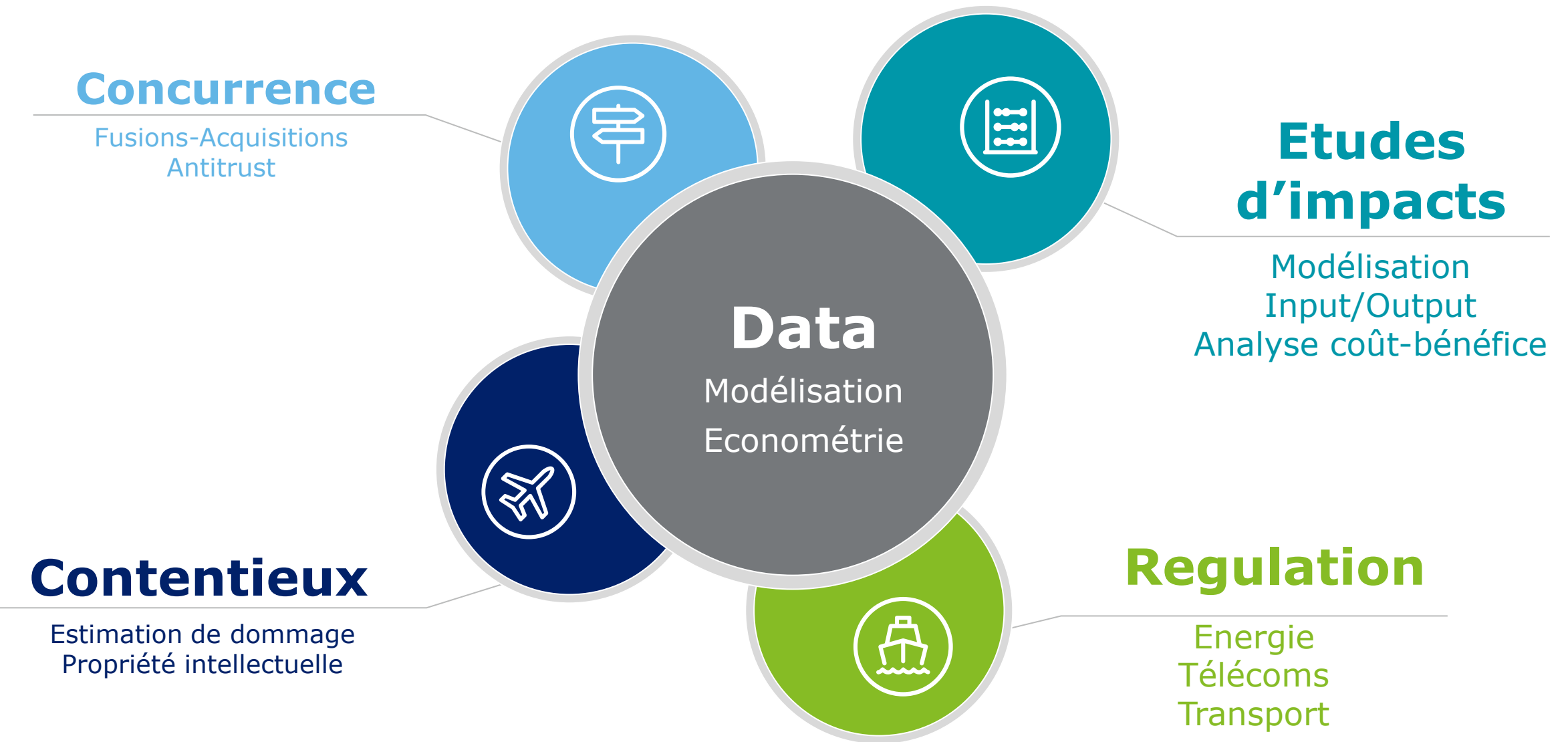
AU NOM DES 500 000 ACTEURS
DE LA VIGNE ET DU VIN

Evaluation des retombées économiques et sociétales de la filière vigne et vin en France

Présentation Deloitte – Résultats finaux

Deloitte Economic Advisory

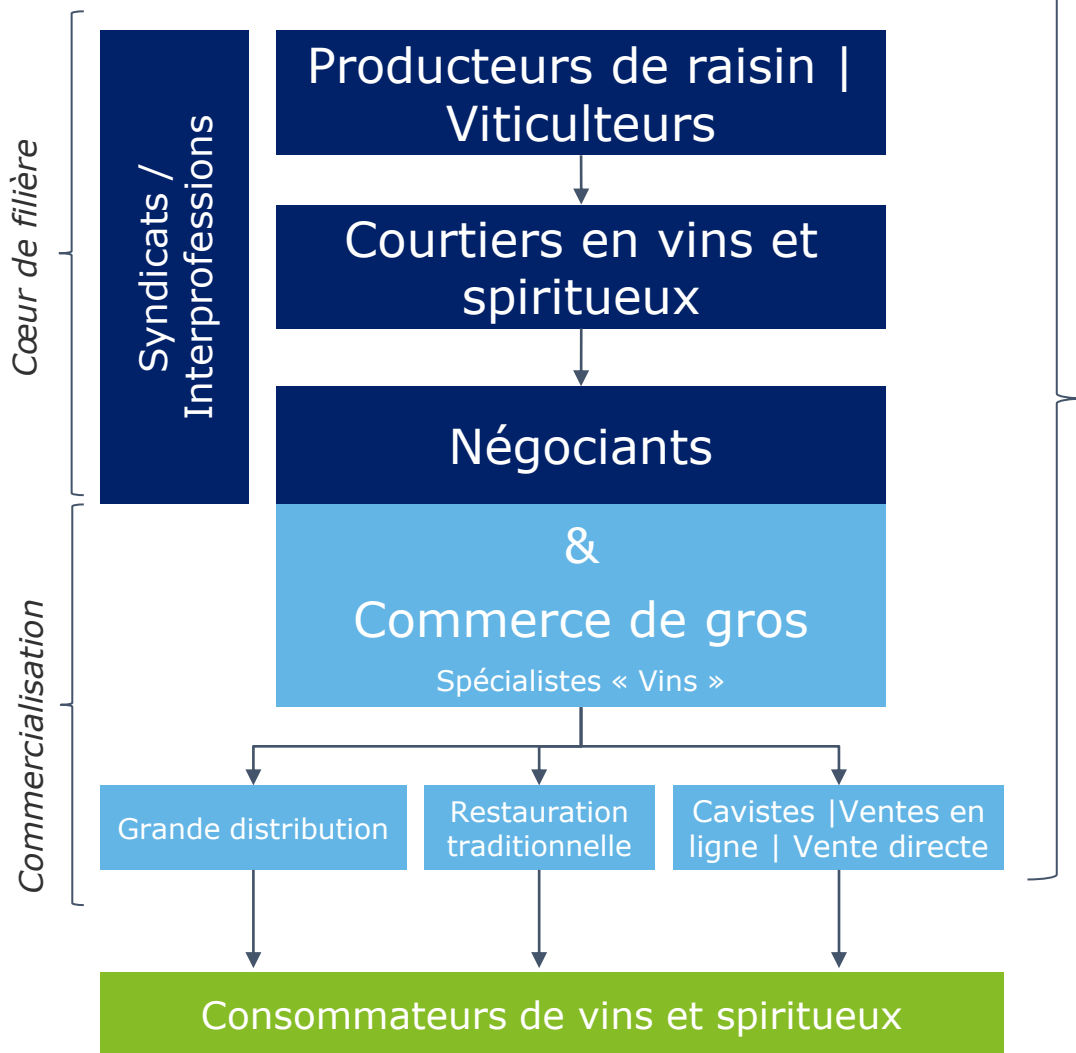
Nos principaux domaines d'expertise



Présentation générale de la méthodologie

La filière vigne et vin en France

Filière spécialisée « Vins et spiritueux »



Effets d'entraînement par les flux financiers

Consommations intermédiaires

Masse salariale

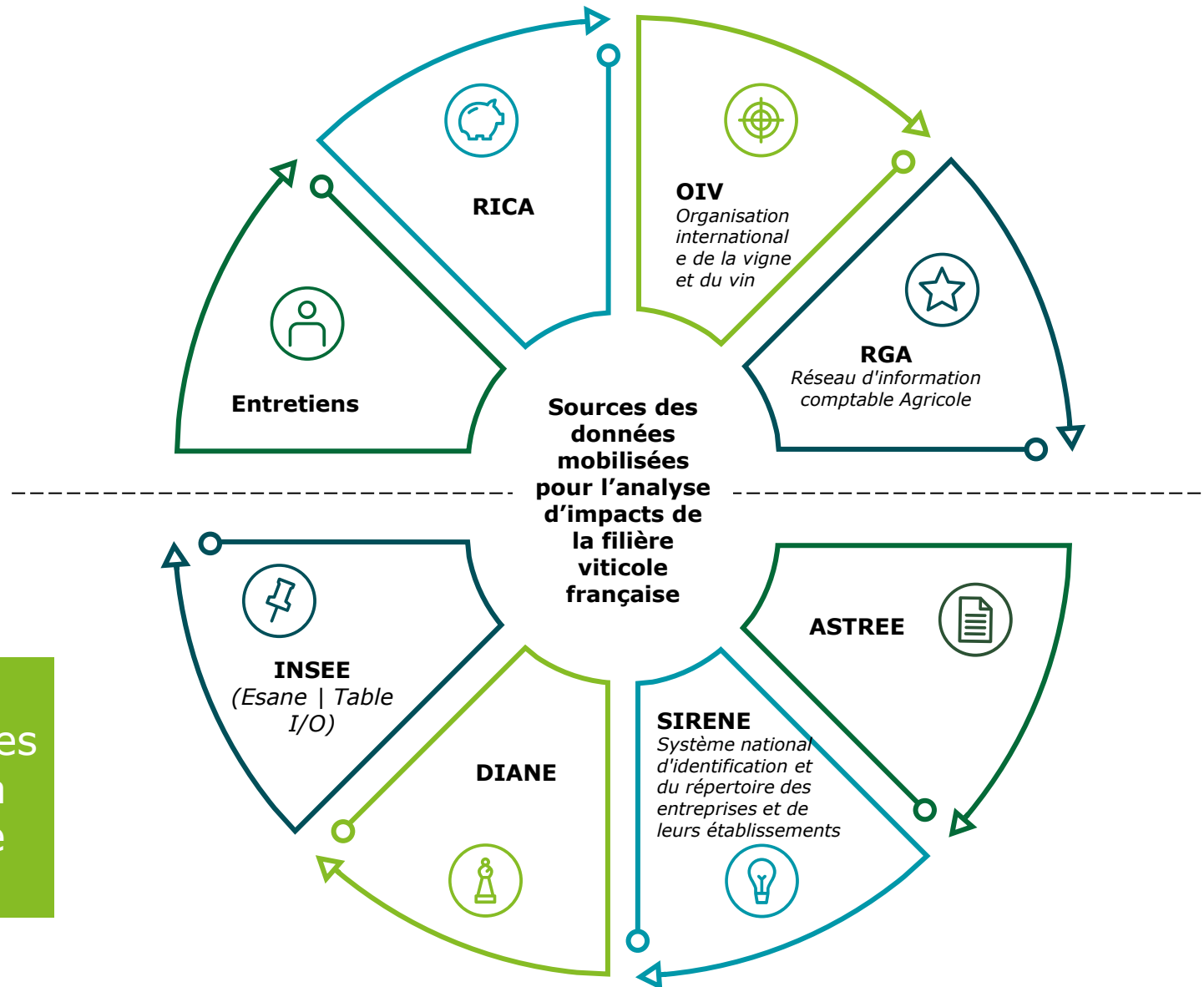
Filières en support

(Exemples - liste non exhaustive)

- Activités de soutien aux cultures
- Fabrication de produits azotés et d'engrais
- Fabrication de pesticides et d'autres produits agrochimiques
- Fabrication de machines agricoles
- Réparation de machines et équipements mécaniques
- Location et location-bail de machines et équipements agricoles
- Activités spécialisées, scientifiques et techniques diverses
- Fabrication d'emballages en bois
- Fabrication de bouchons (objets en liège)
- Fabrication d'étiquettes
- Fabrication de verre creux
- Fabrication d'autres réservoirs, citernes et conteneurs métalliques
- Logistique
- Etc.

Méthodologie retenue

Sources des données utilisées pour la modélisation

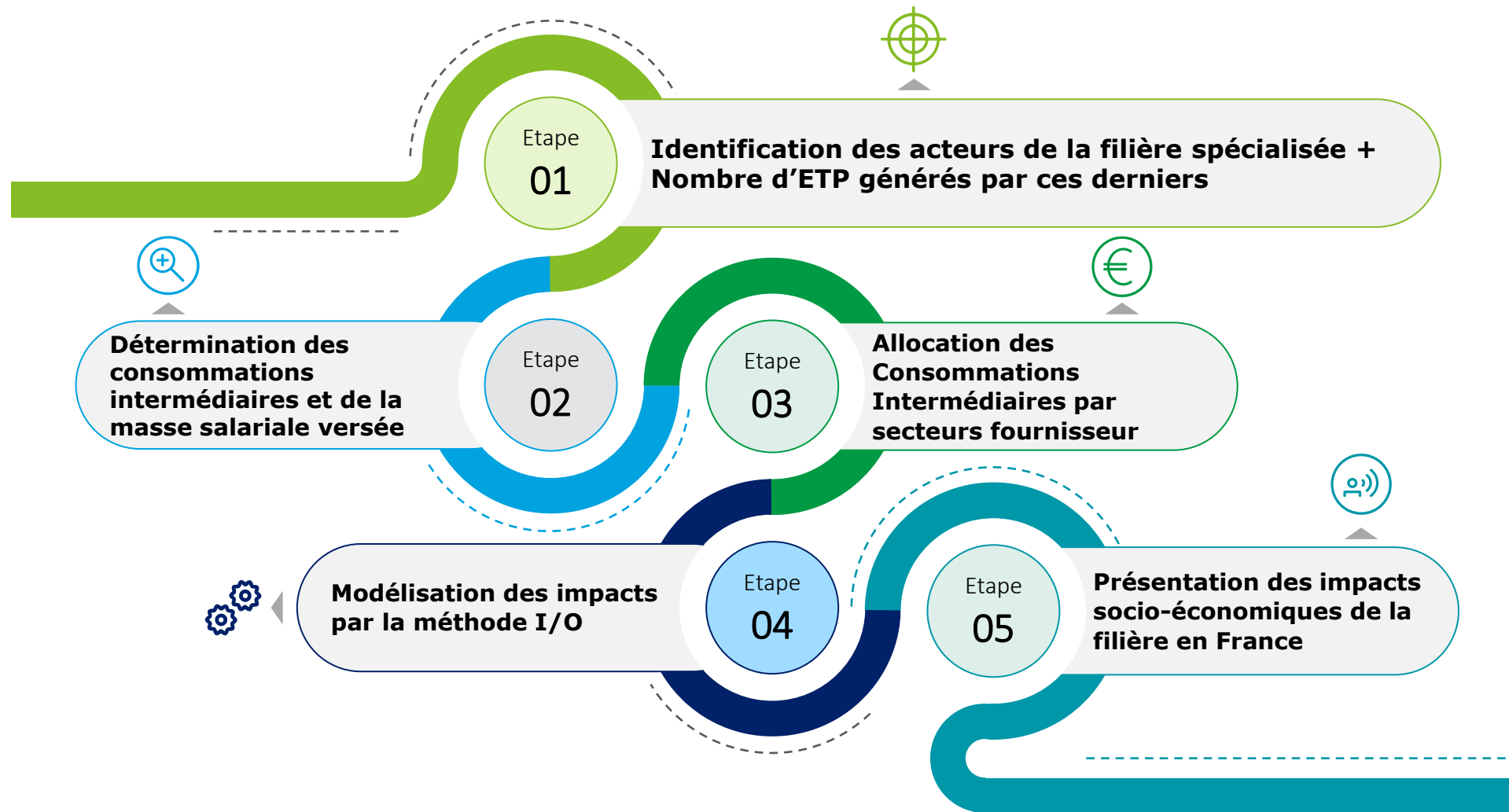


Identification des acteurs de la filière spécialisée

Données financières des acteurs de la filière spécialisée

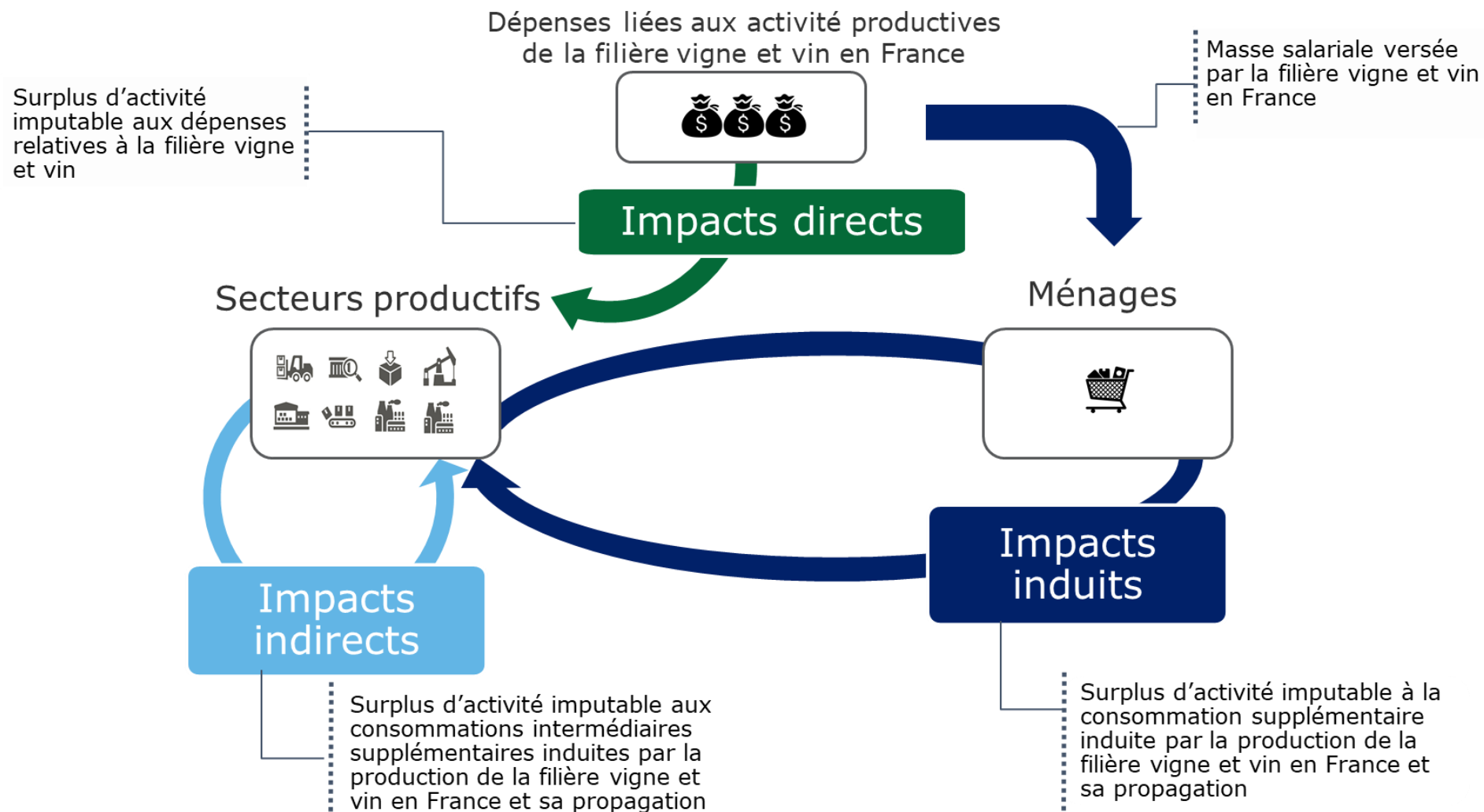
Méthodologie retenue

Synthèse



Méthodologie d'évaluation des effets d'entraînement

Méthode Input-Output

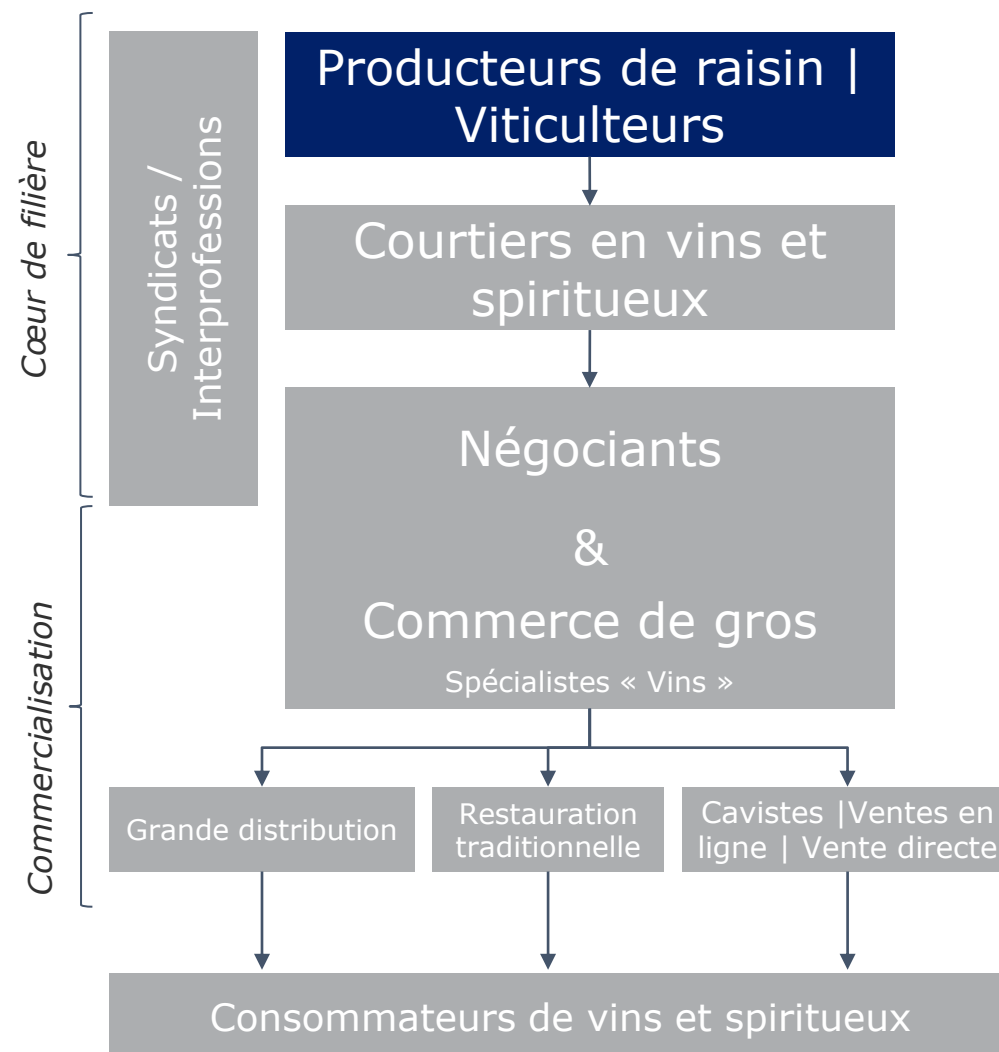


Analyse

Filière spécialisée vins & spiritueux

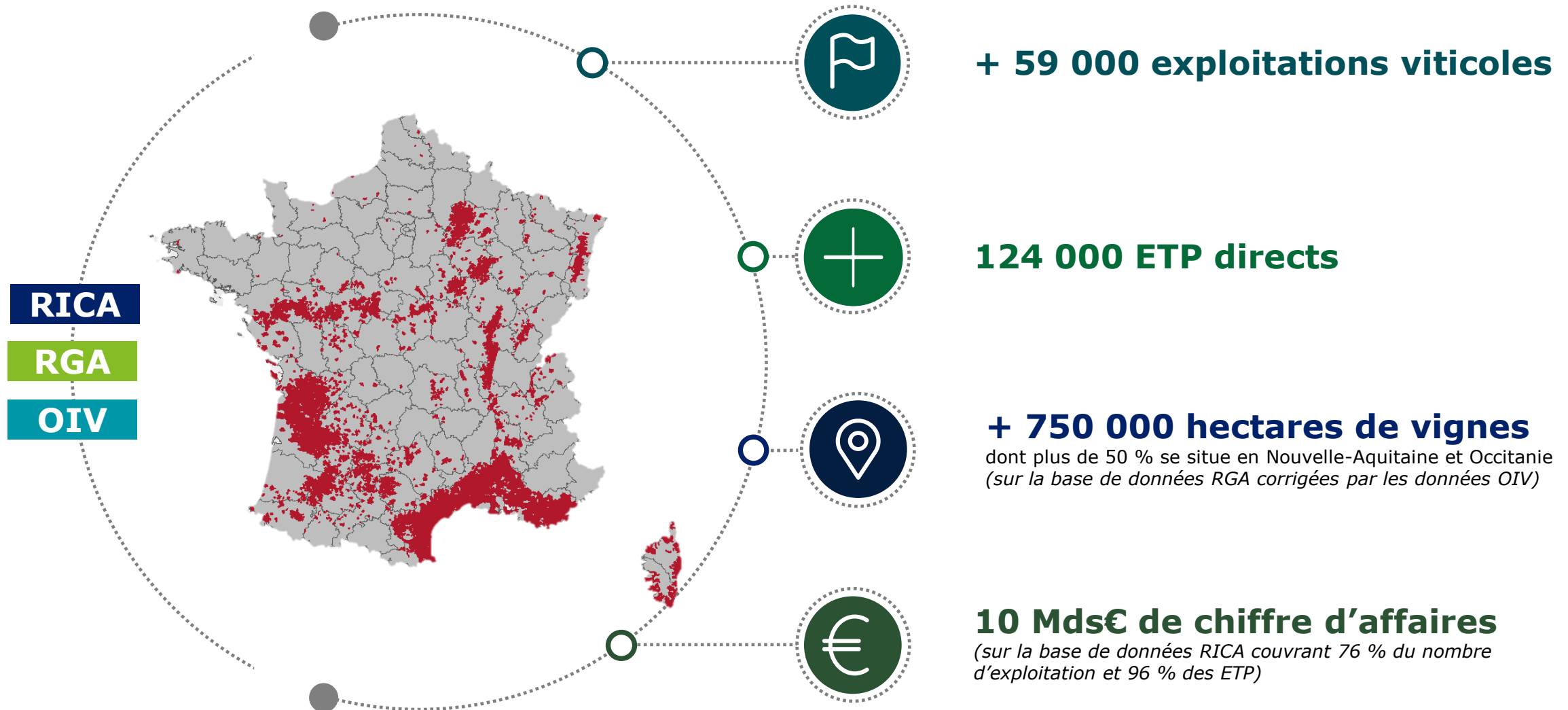
La filière vigne et vin en France

Filière spécialisée « Vins et spiritueux »



Filière spécialisée – Dimensionnement des activités

Focus Viticulteurs

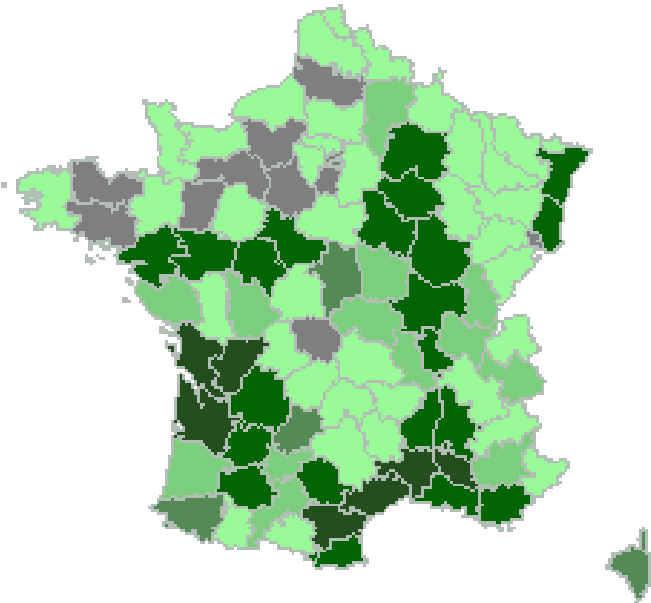


Filière spécialisée – Dimensionnement des activités

Focus Viticulteurs

Résultats – Représentation cartographique

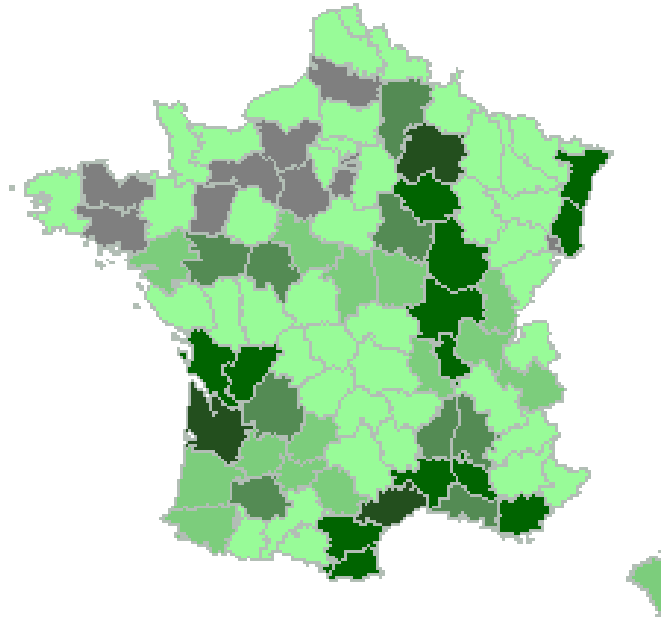
Superficie du vignoble



Superficie agricole utilisée SAU (hectares), RGA

0 à 1 000 1 000 à 5 000 5 000 à 10 000 10 000 à 50 000 >50 000 NA

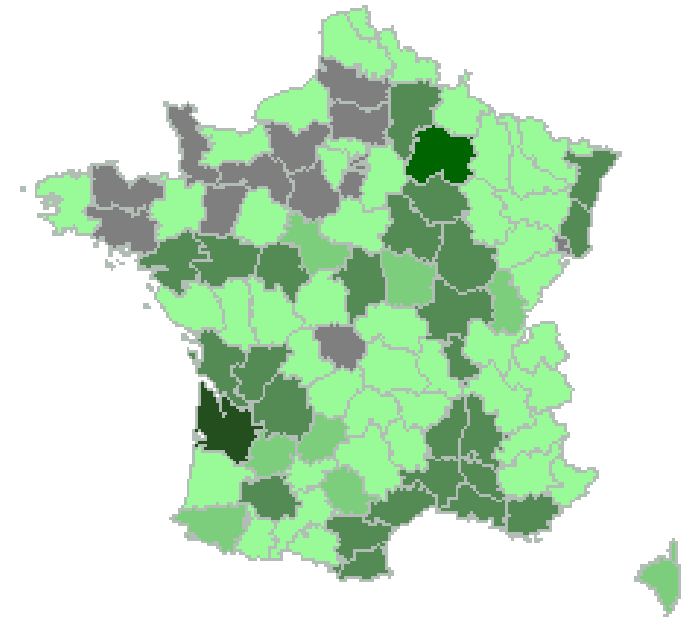
Nombre d'exploitations viticoles



Nombre d'exploitations, RGA

0 à 100 100 à 500 500 à 1 000 1 000 à 5 000 >5 000 NA

ETP

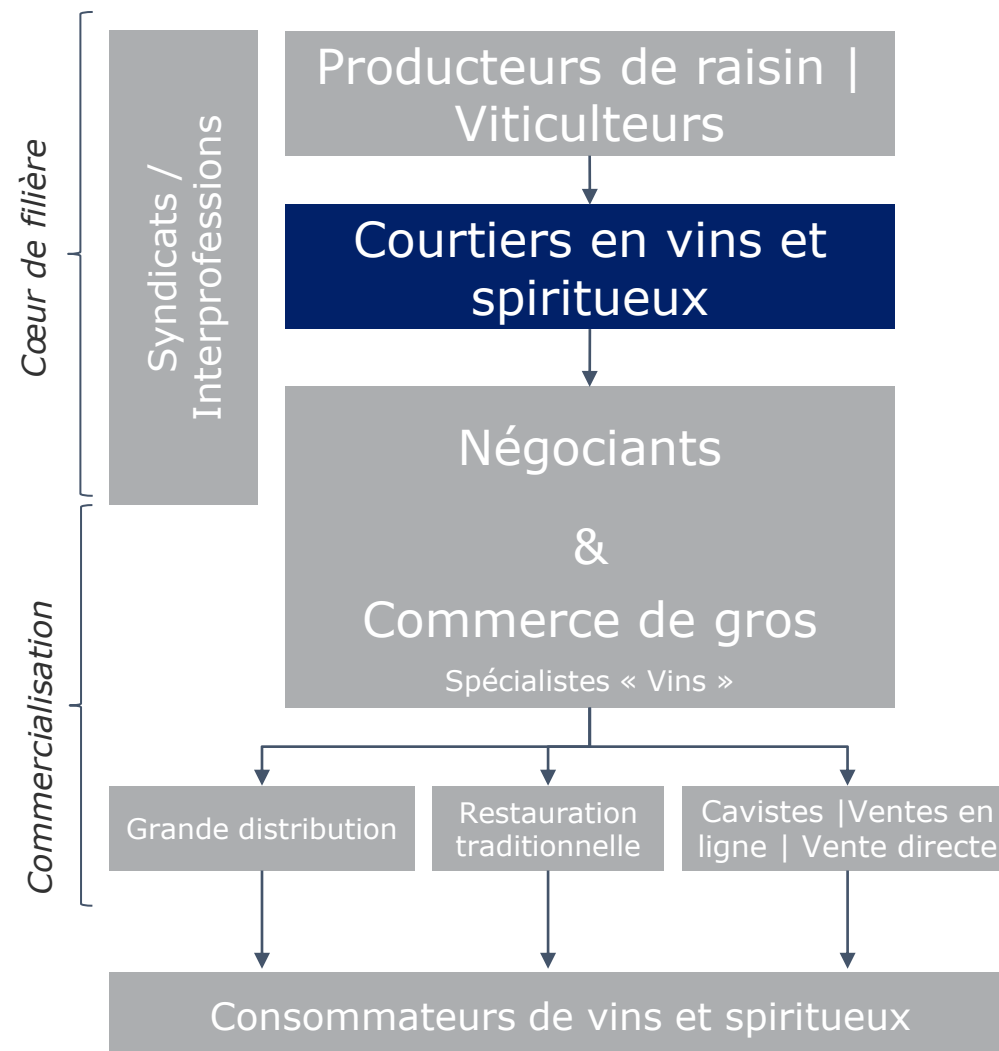


Equivalent Temps Plein (ETP), RGA

0 à 500 500 à 1 000 1 000 à 10 000 10 000 à 15 000 >15 000 NA

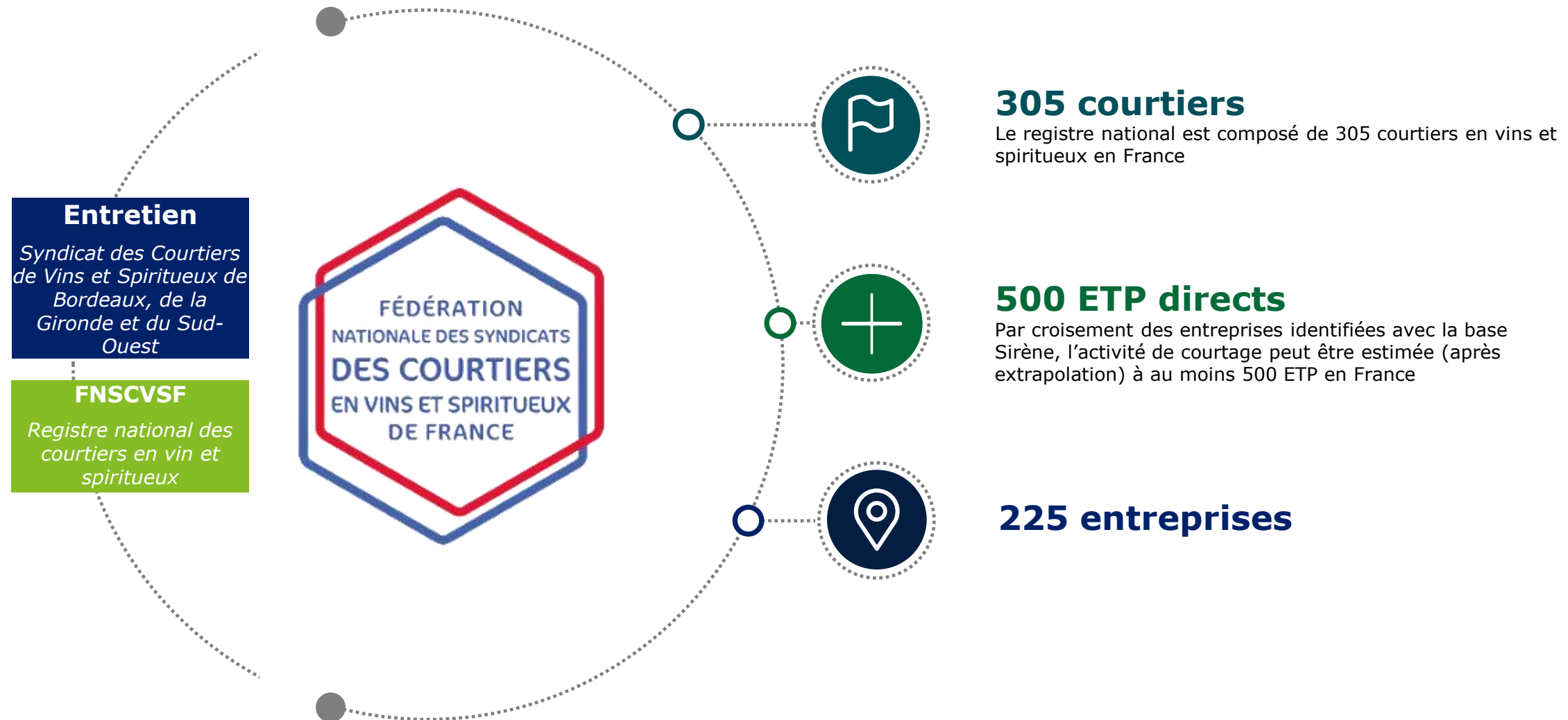
La filière vigne et vin en France

Filière spécialisée « Vins et spiritueux »



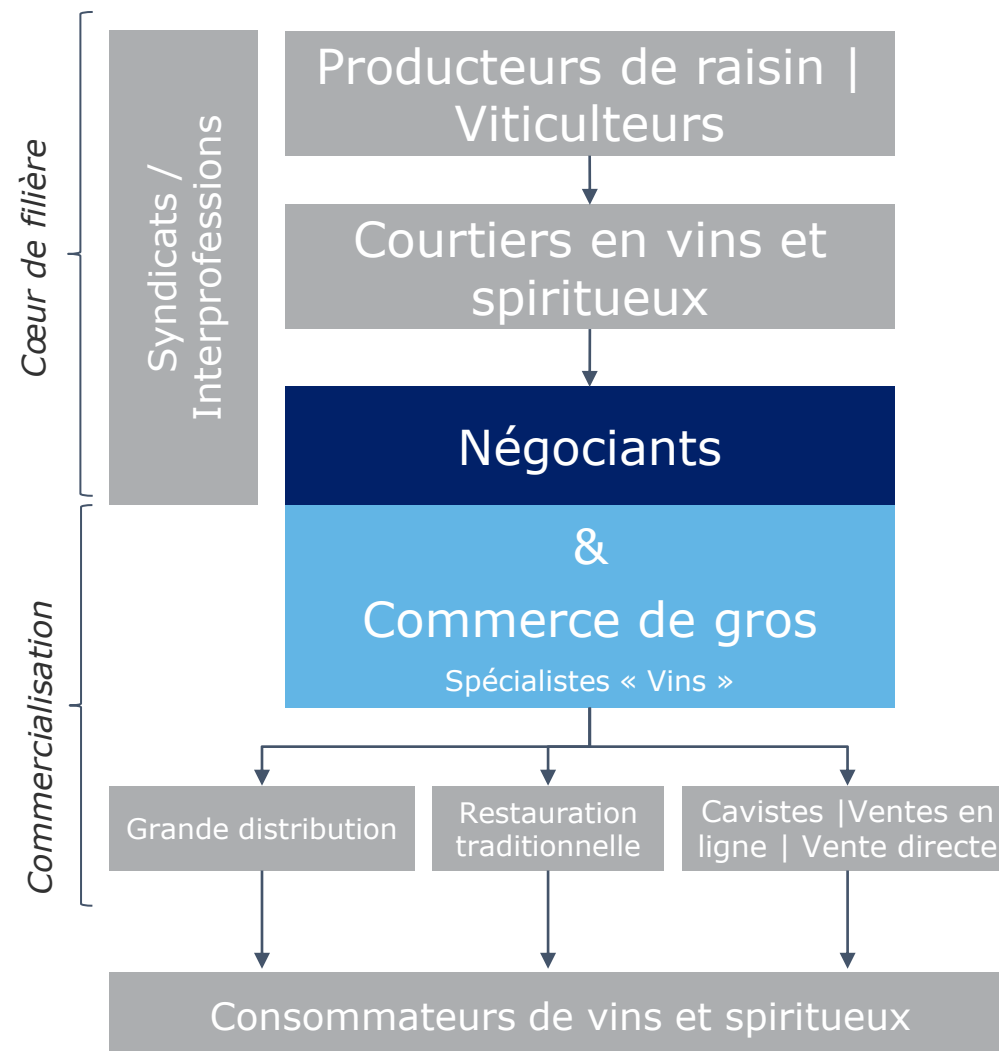
Filière spécialisée – Dimensionnement des activités

Focus Courtiers



La filière vigne et vin en France

Filière spécialisée « Vins et spiritueux »



Filière spécialisée – Dimensionnement des activités

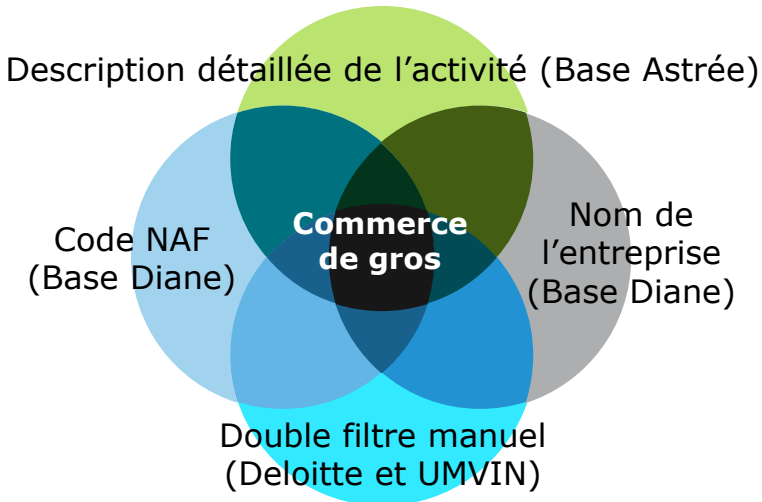
Focus Négociants et Commerce de gros

Négociants



Commerce de gros *spécialisé en vins et spiritueux*

Description détaillée de l'activité (Base Astrée)



Identification des acteurs

Création des bases de données

Création d'une base de données exhaustive des entreprises inscrites à ces 7 syndicats régionaux de négoce

Création d'une base de données exhaustive des entreprises du commerce de gros identifiées comme spécialisées en vins et spiritueux

Données financières et nombre d'employés

Base de données Diane
(Données comptables et financières des entreprises)

X

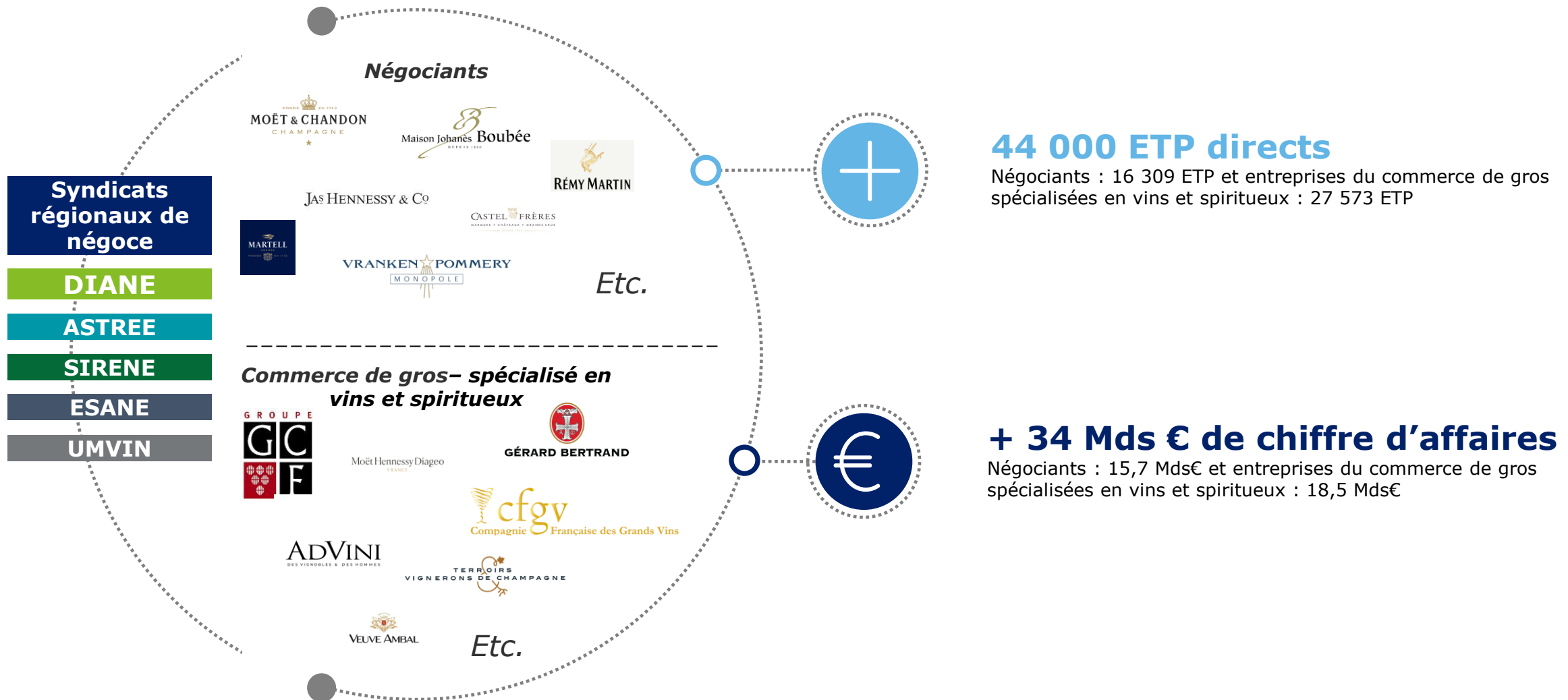
Base de données SIRENE
(Nombre d'employés par entreprise)

X

Base de données ESANE
(Conversion nombre de salariés -> ETP)

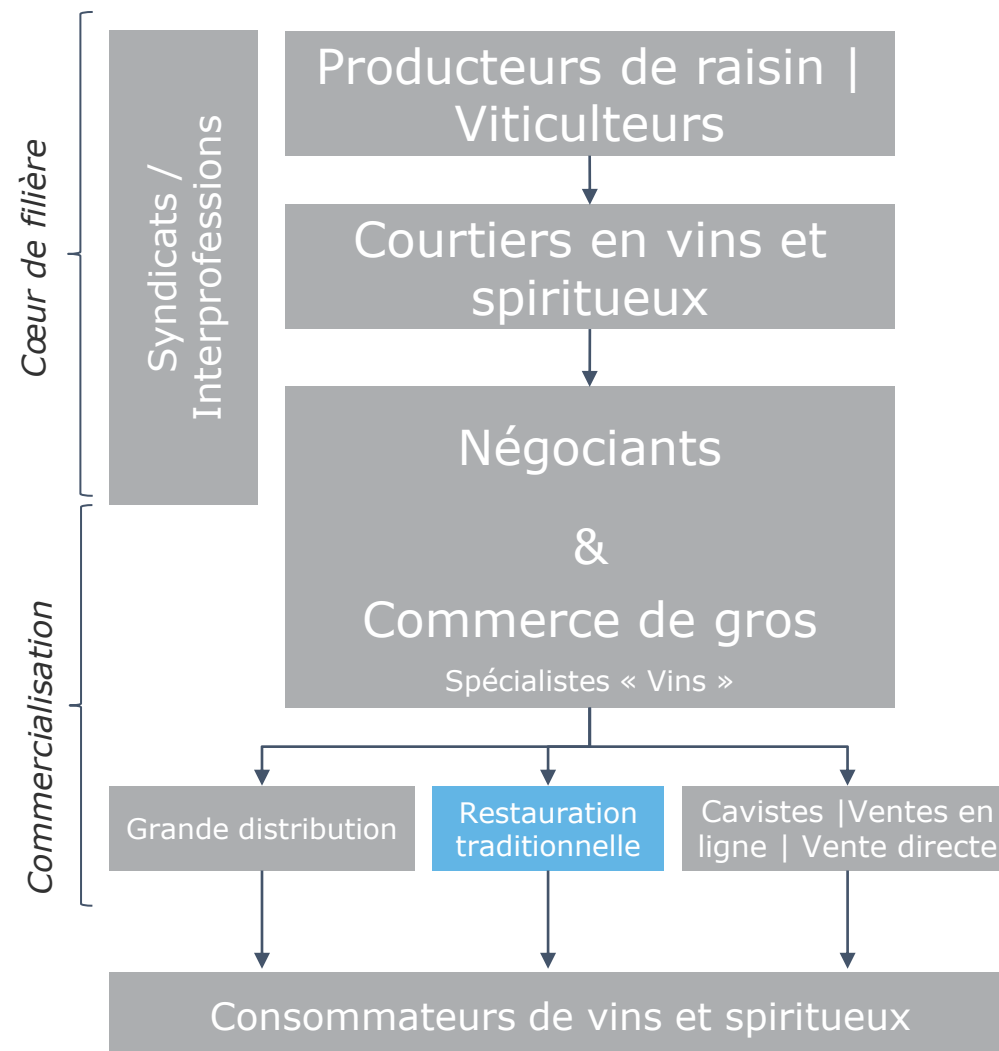
Filière spécialisée – Dimensionnement des activités

Focus Négociants et Commerce de gros



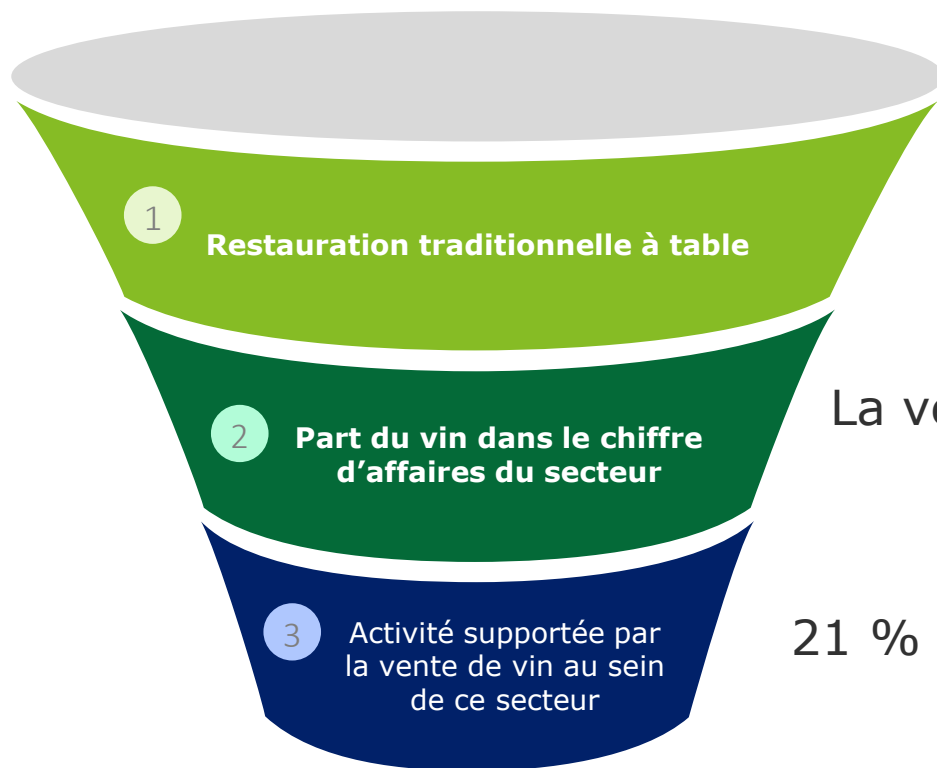
La filière vigne et vin en France

Filière spécialisée « Vins et spiritueux »



Filière spécialisée – Dimensionnement des activités

Focus distribution – Restauration traditionnelle à table



34,4 Mds€ de chiffre d'affaires en France et **315 636 ETP**



La vente de vins représenterait **21 %** du chiffre d'affaires annuel de la restauration à table (*presse spécialisée*)



21 % des emplois sont considérés comme soutenus par la vente de de vin, soit **66 284 ETP**

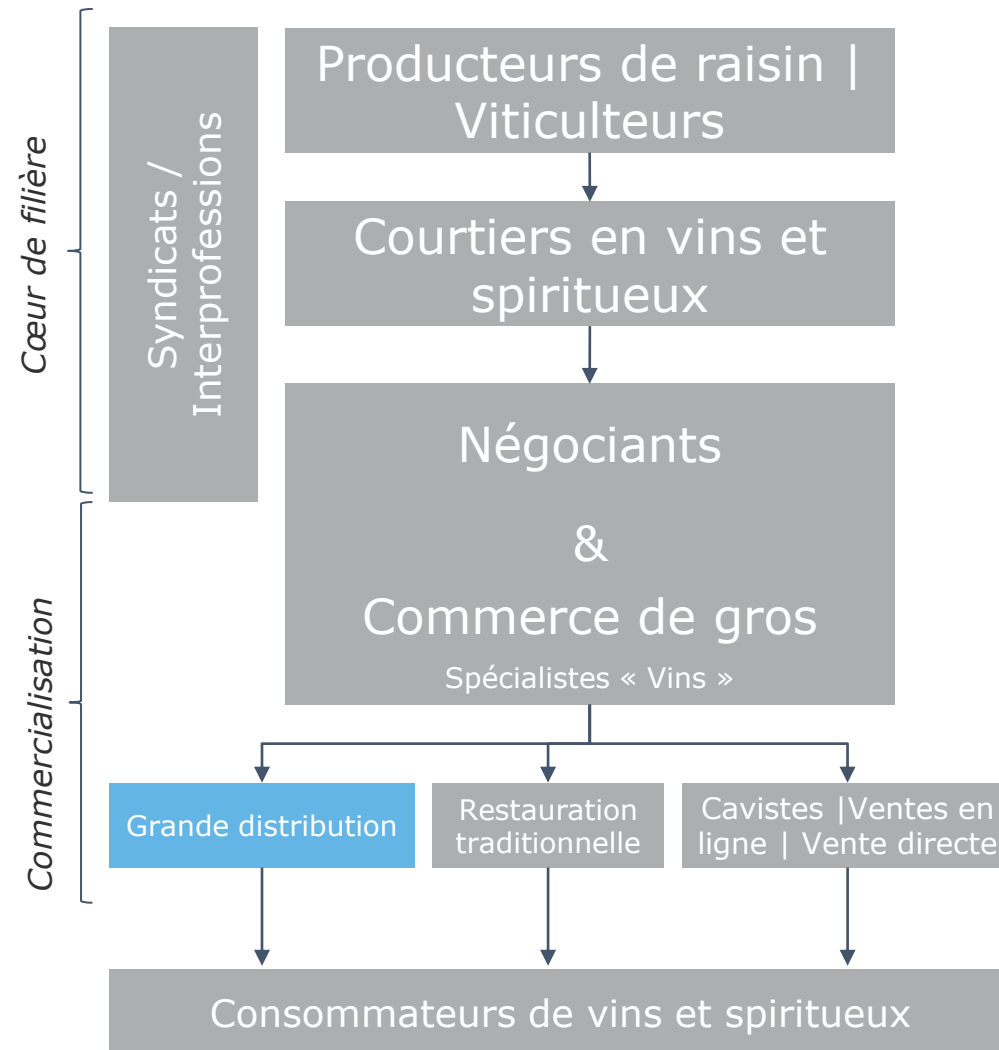
+ En appliquant le taux de TVA applicable aux vins (20 %), les ventes de vins du secteur génèrent plus de **1,4 Mds€ de TVA**



Résultat très sensible à la clé d'allocation retenue (chiffre d'affaires v/s marge v/s emplois dédiés) : approche médiane

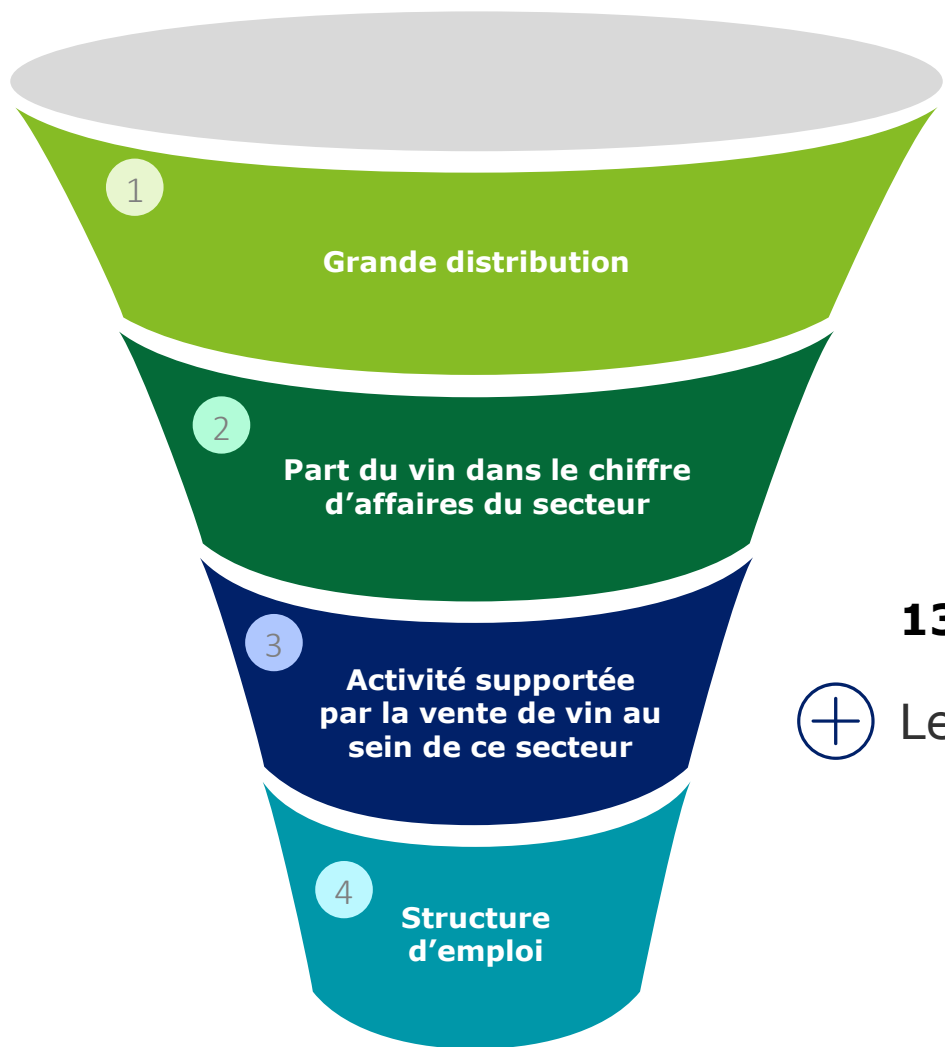
La filière vigne et vin en France

Filière spécialisée « Vins et spiritueux »



Filière spécialisée – Dimensionnement des activités

Focus distribution – GMS



222,8 Mds€ de chiffre d'affaires en France et **586 404 ETP**



Les **5,1 Mds€ de vente de vin HT (IRI)** représentent **2,3 %** du chiffre d'affaires du secteur



Selon une approche au pro rata CA/emplois,
13 424 ETP peuvent être associés au vin dans la grande distribution

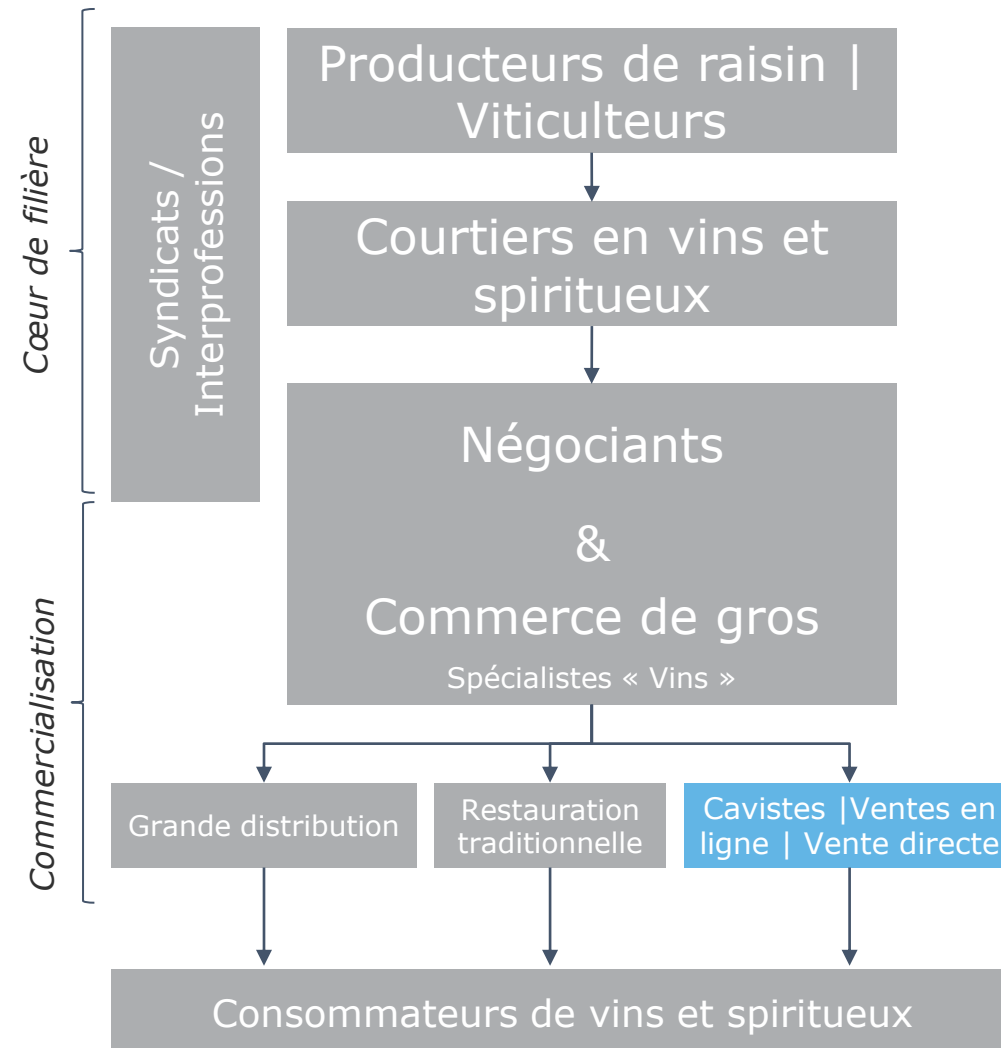
⊕ Les données IRI permettent d'estimer le montant de TVA généré par les ventes de vins en GMS, soit près de **1 Md€ de TVA**



Répartis entre **7 571 ETP en rayon** et **5 853 ETP hors rayon**
(par croisement aux données France Agrimer)

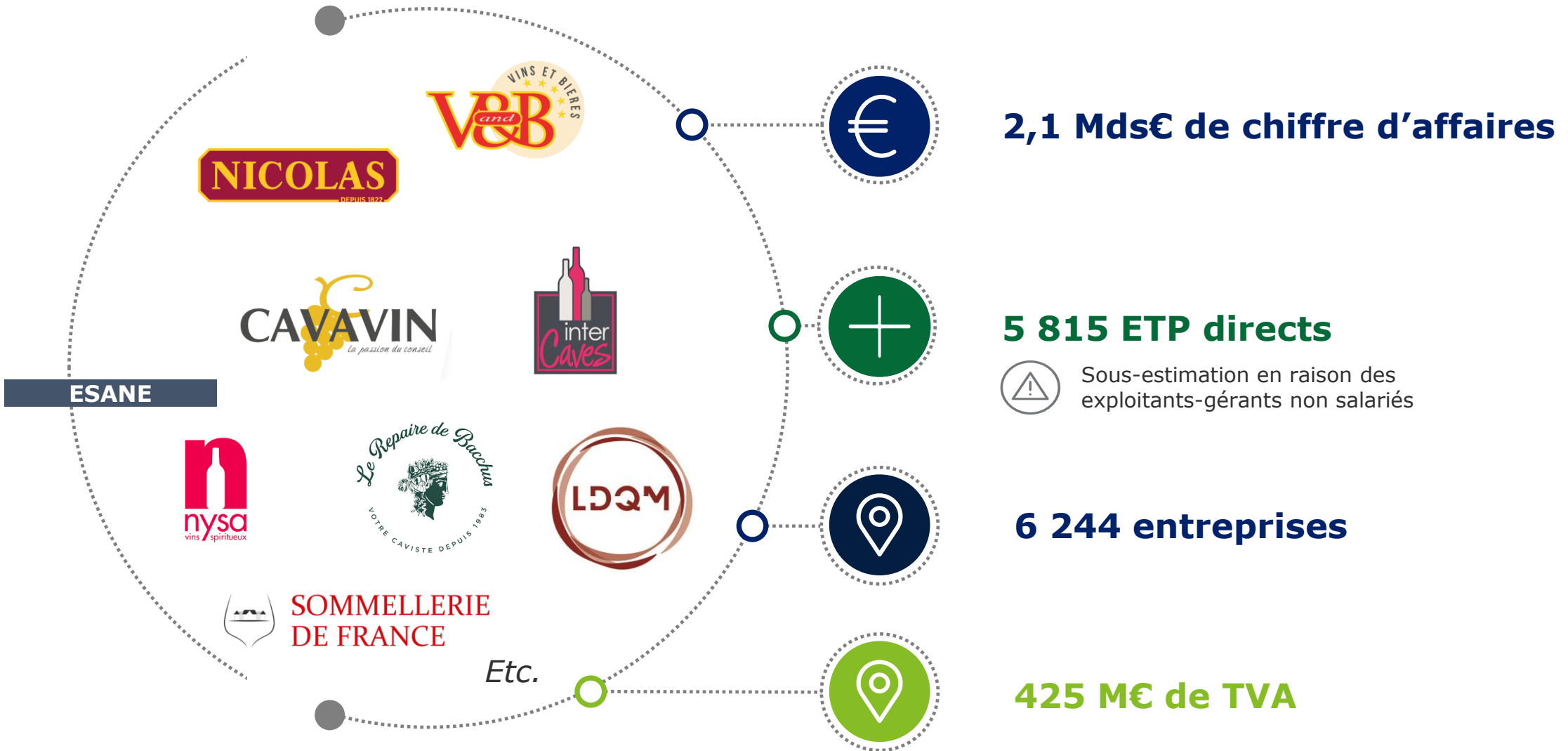
La filière vigne et vin en France

Filière spécialisée « Vins et spiritueux »



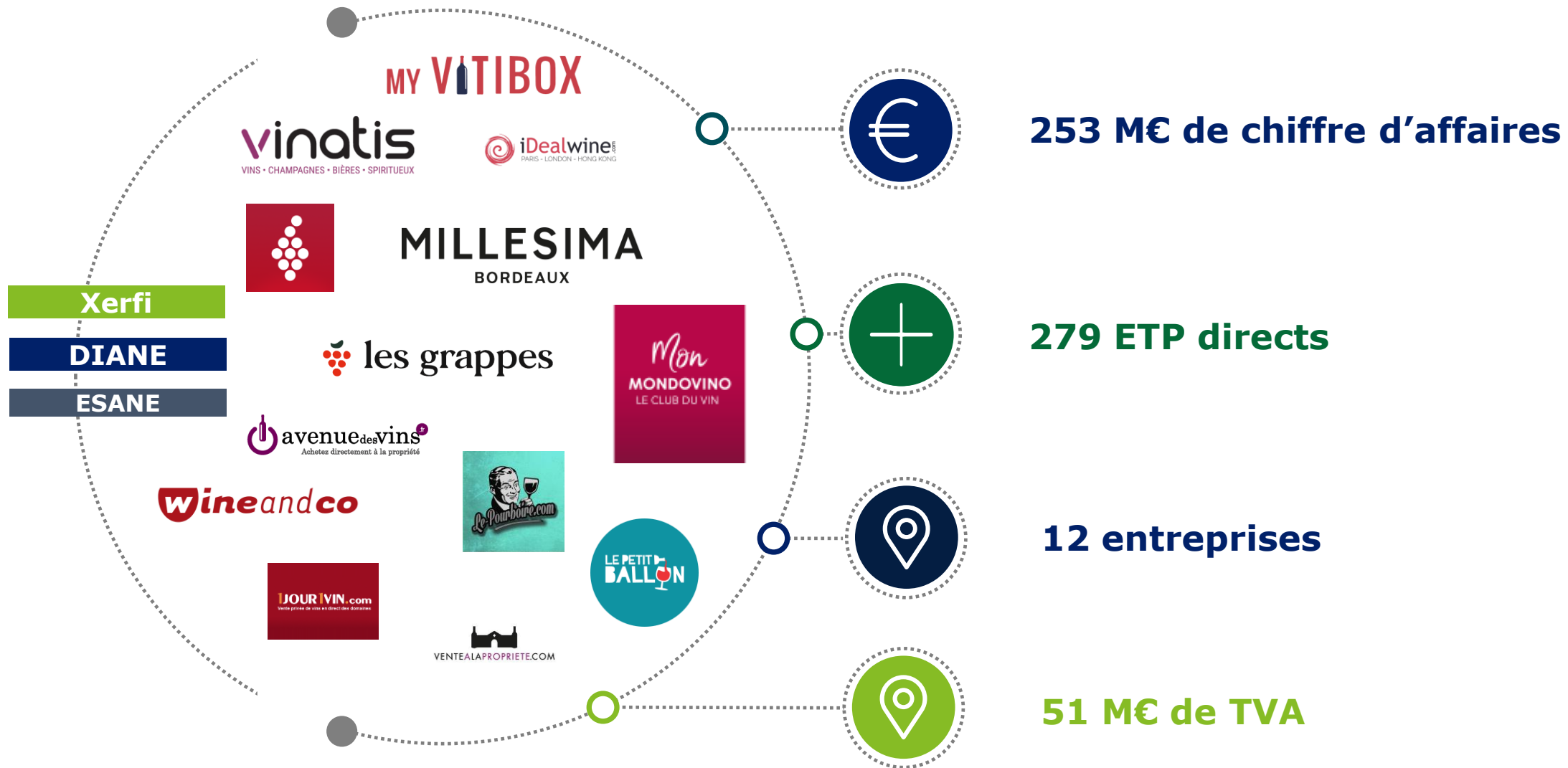
Filière spécialisée – Dimensionnement des activités

Focus distribution – Distribution spécialisée (cavistes)



Filière spécialisée – Dimensionnement des activités

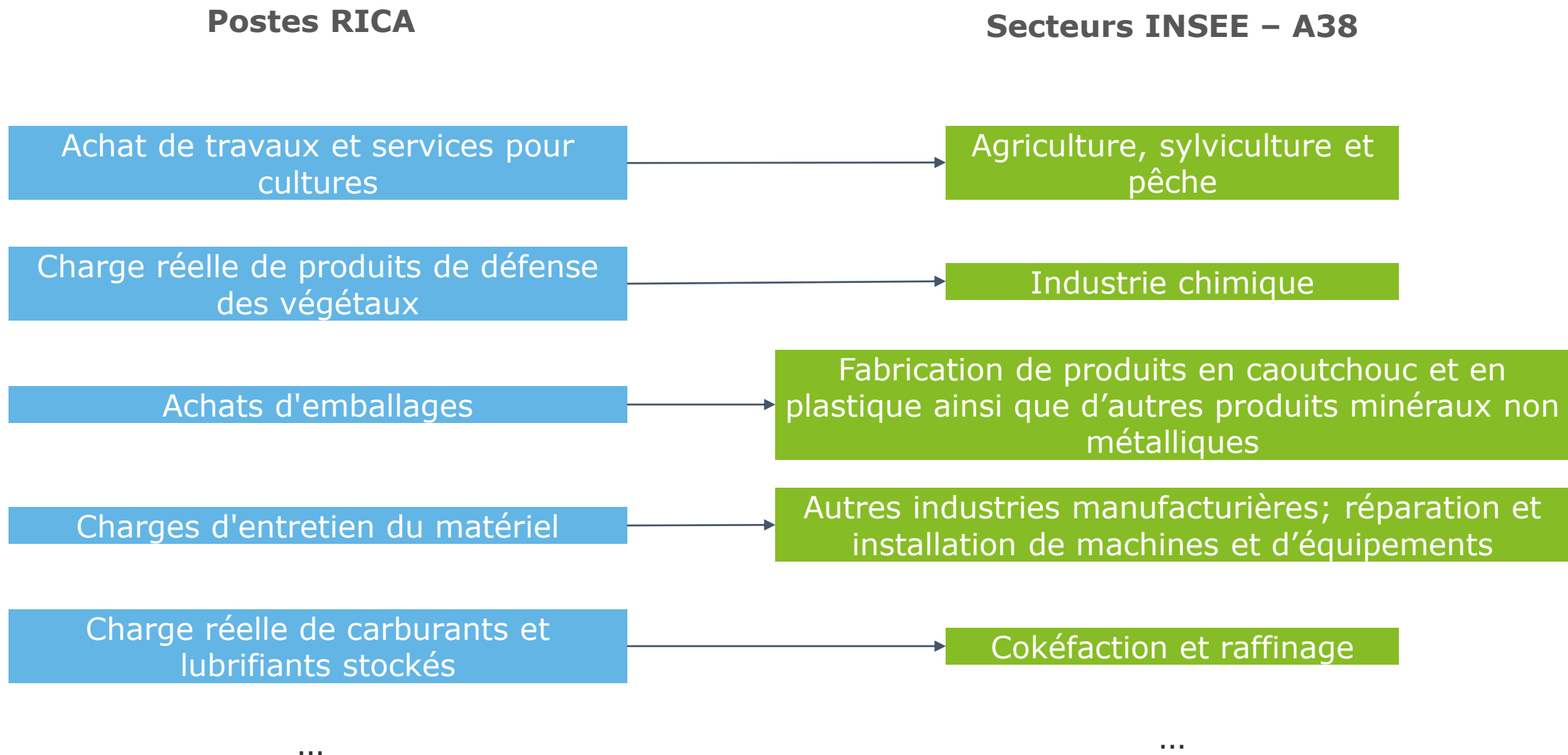
Focus distribution – Distribution spécialisée (E-commerce)



Analyse Filières en support (effets d'entraînement)

Effets d'entraînement

Focus Viticulture - Appariement entre les secteurs RICA et les secteurs INSEE

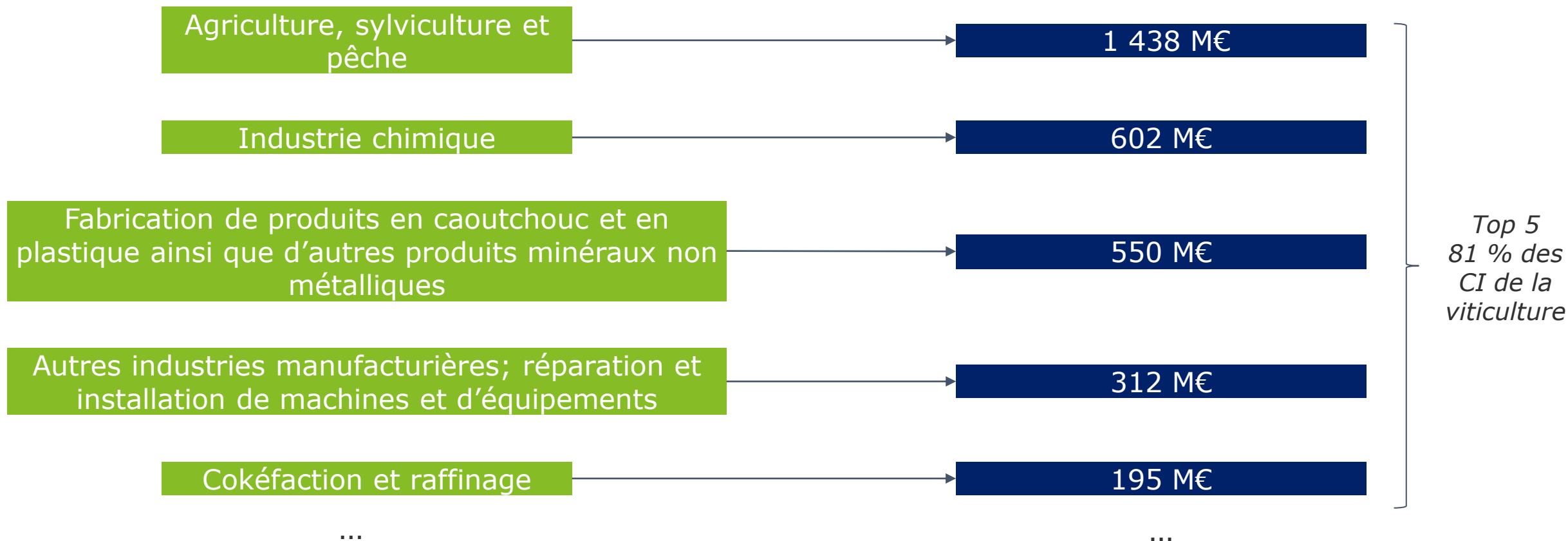


Effets d'entraînement

Focus Viticulture – Consommations intermédiaires en France : 3,8 Mds€

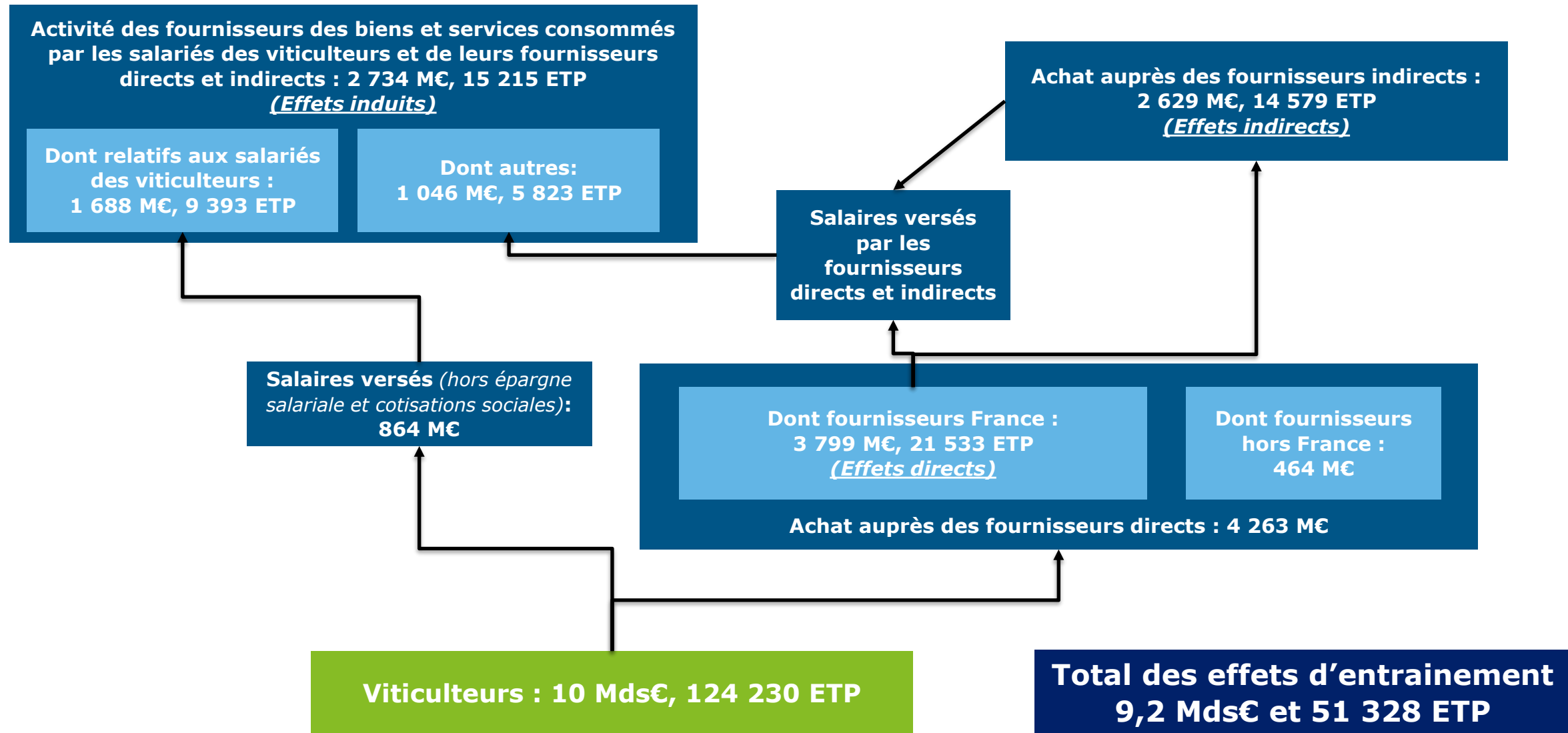
Secteurs INSEE – A38

RICA – Montant des consommations intermédiaaires extrapolées, ajustées des importations



Effets d'entraînement

Modélisation Input-Output - Focus Viticulture



Effets d'entraînement

Modélisation Input-Output - Focus GMS

Consommateurs

Achat de vins pour **5 100 M€** auprès des GMS
(HT, données IRI)

Consommations intermédiaires totales
= **4 374 M€**
[85,8 % * CA vin (données ESANE)]

dont **3 570 M€** d'achat de vin
[CA vin * (1-30%)]

(hypothèse taux de
marge de 30 % des
GMS sur le tarif de
gros)

Consommations intermédiaires hors achat de
vin = **804 M€**

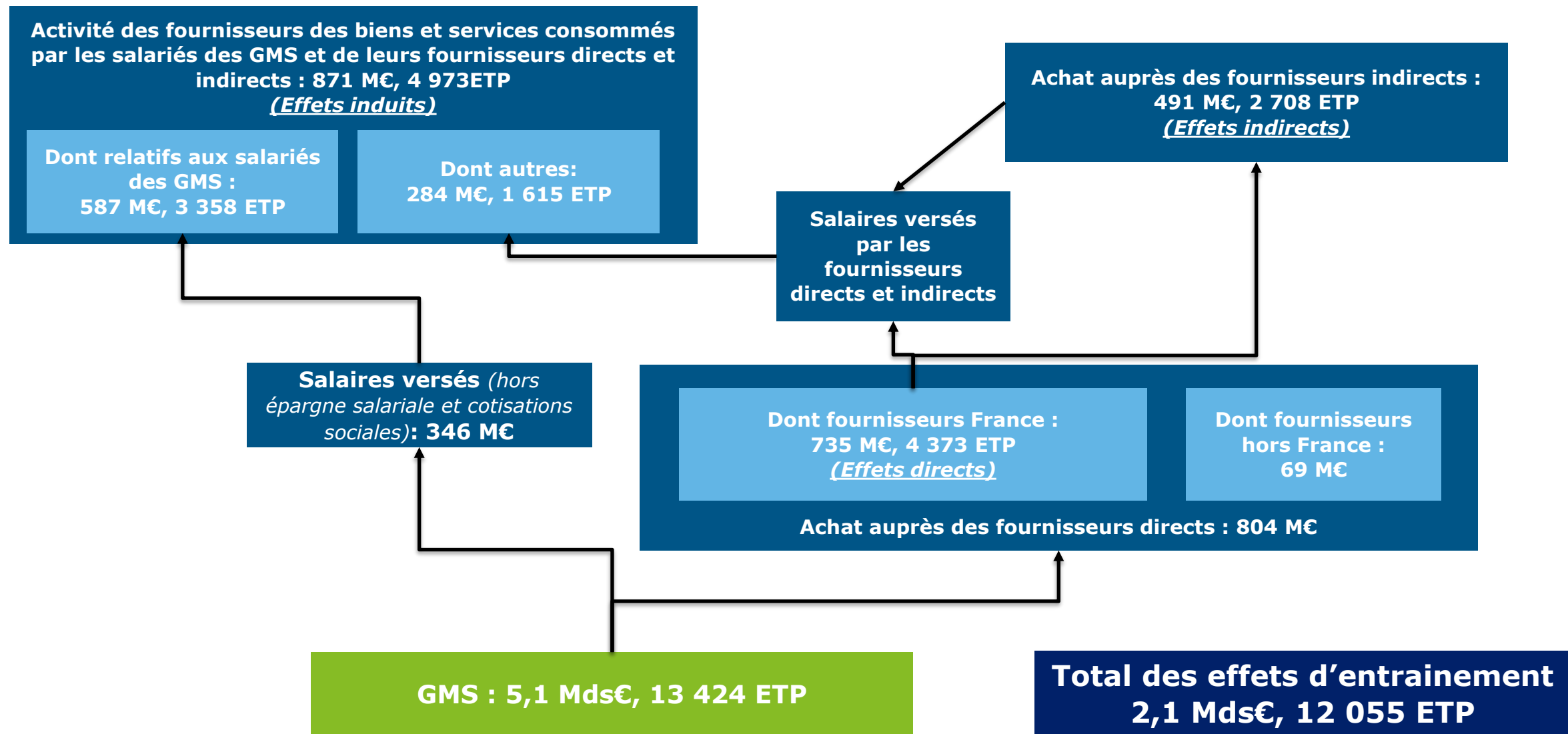
Masse salariale = **346 M€**

[10,6 % * CA vin (données ESANE) * coefficient
correcteur (épargne salariale et cotisation sociales,
INSEE)]

Effets d'entraînements

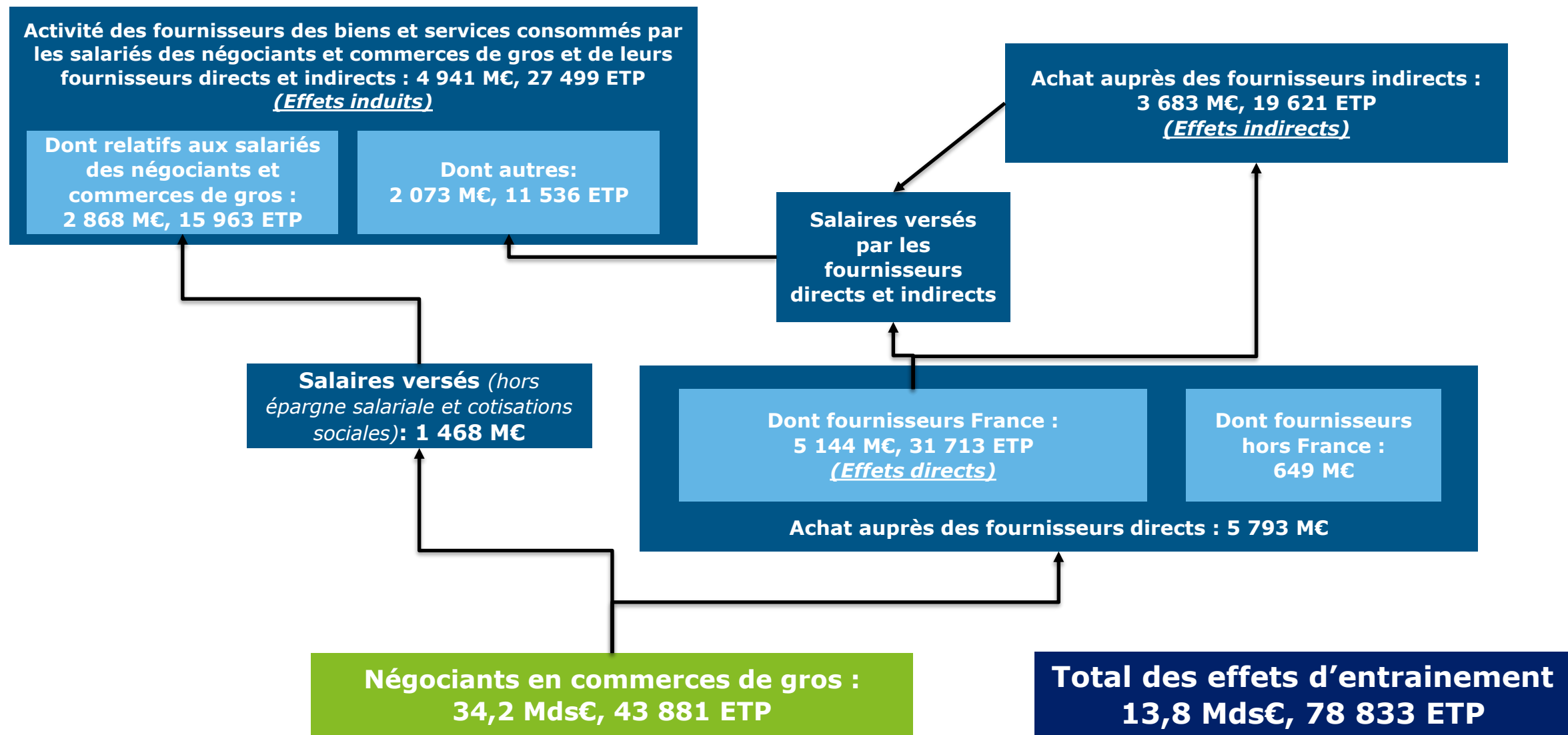
Effets d'entraînement

Modélisation Input-Output - Focus GMS



Effets d'entraînement

Modélisation Input-Output - Focus Négociants et Commerces de gros



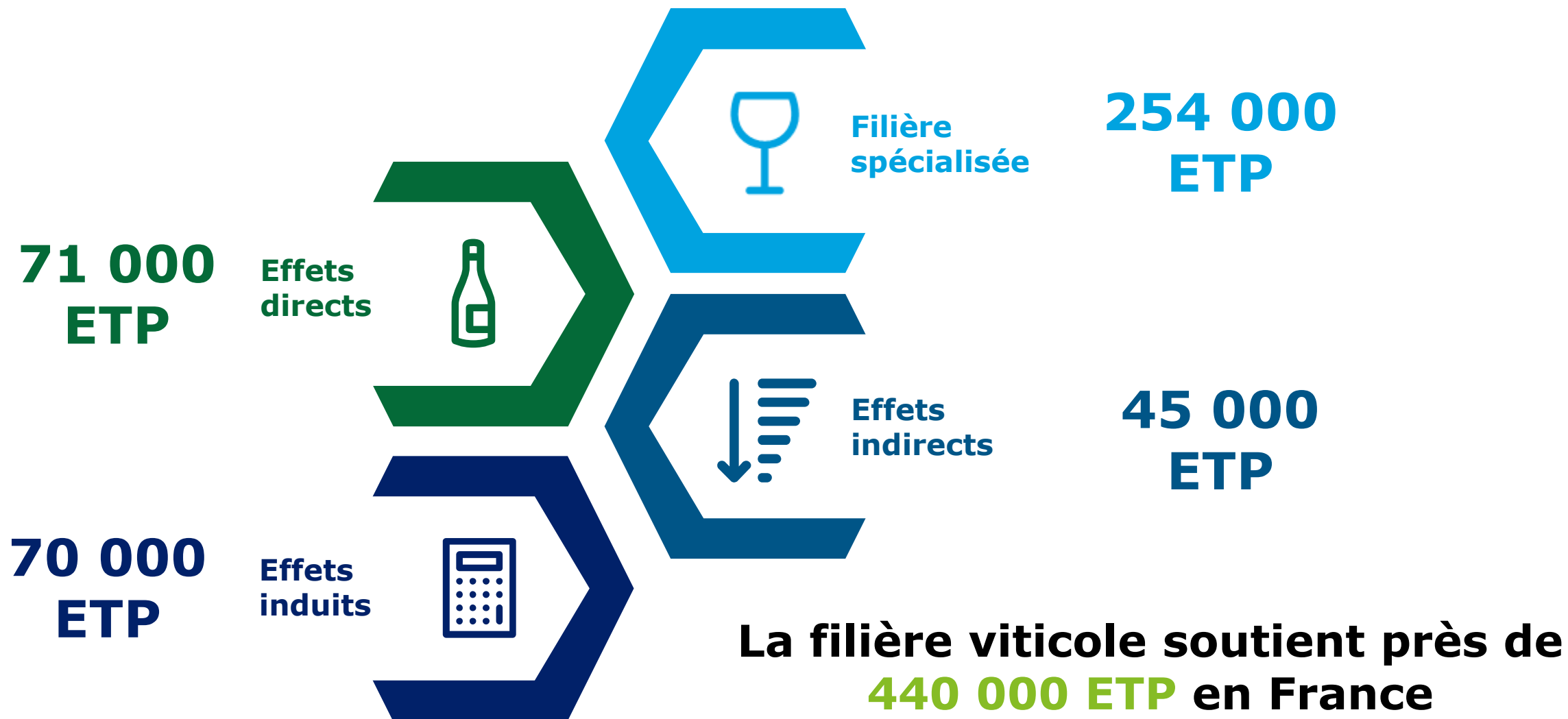
Synthèse des résultats

Filière spécialisée vins & spiritueux

Modélisation des effets via la méthode Input-Output

Bilan – en termes d’emploi (en ETP)

Filière spécialisée et effets d’entraînement en France



Bilan – en termes de chiffre d'affaires (en M€)
Filière spécialisée et effets d'entraînement en France



La filière viticole génère en France un chiffre d'affaires de près de 92 Mds €

Bilan – en termes de valeur ajoutée (en M€) Filière spécialisée et effets d'entraînement en France



La filière viticole génère en France une valeur ajoutée de plus de 32 Mds €

Bilan – en termes de taxe (en M€)

Filière spécialisée et effets d'entraînement en France (taxes sur entreprises)



La filière viticole génère en France des recettes fiscales de plus de 3,3 Mds €

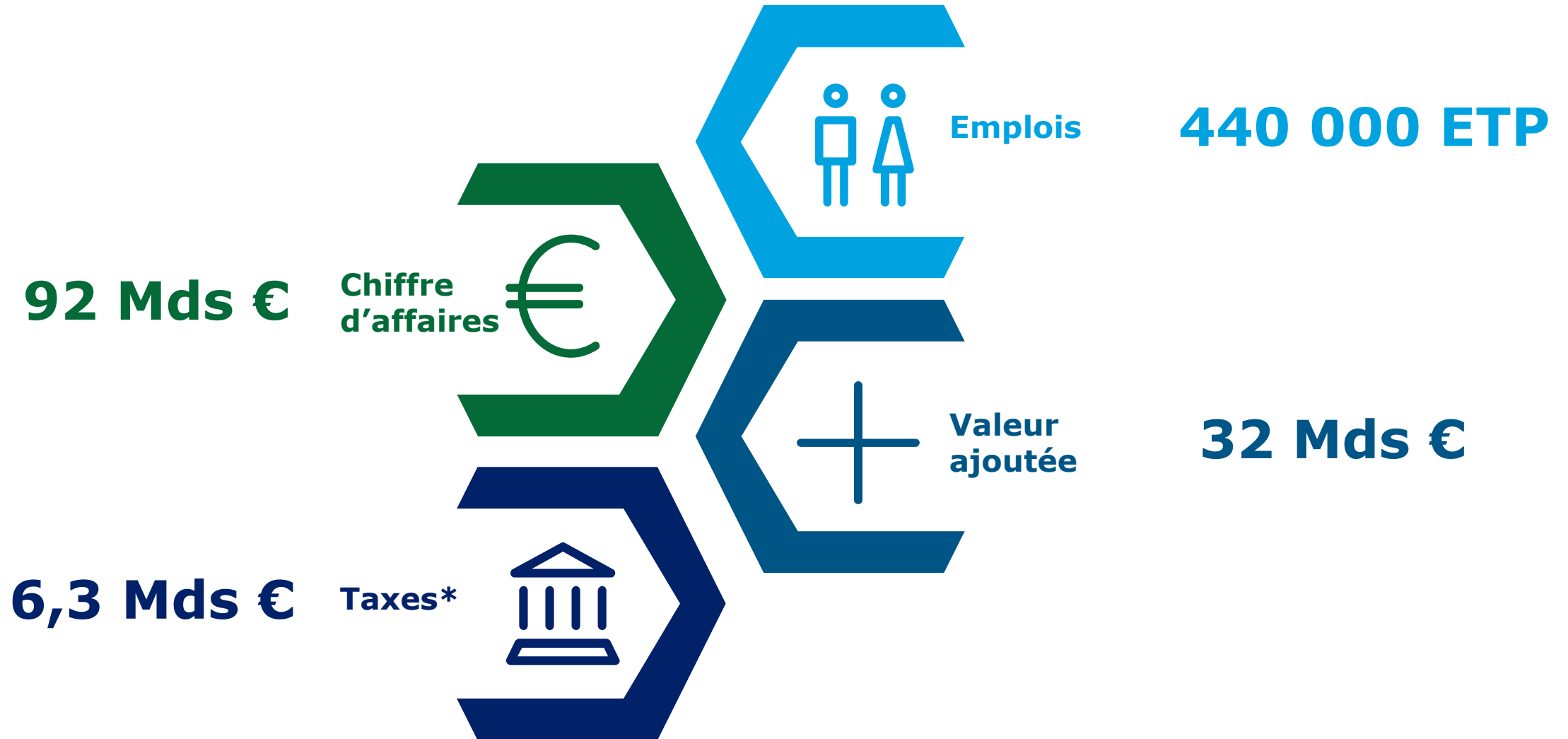
Taxes sur les entreprises, hors TVA et hors impôt sur le bénéfice, après déduction des 170 M€ de droits d'accises Vins + intermédiaires (Vins doux naturels, Pineau, Porto, etc.)

Bilan – en termes de taxe (en M€)
Focus sur la TVA (consommation finale)



Bilan

Filière spécialisée et effets d'entraînement en France



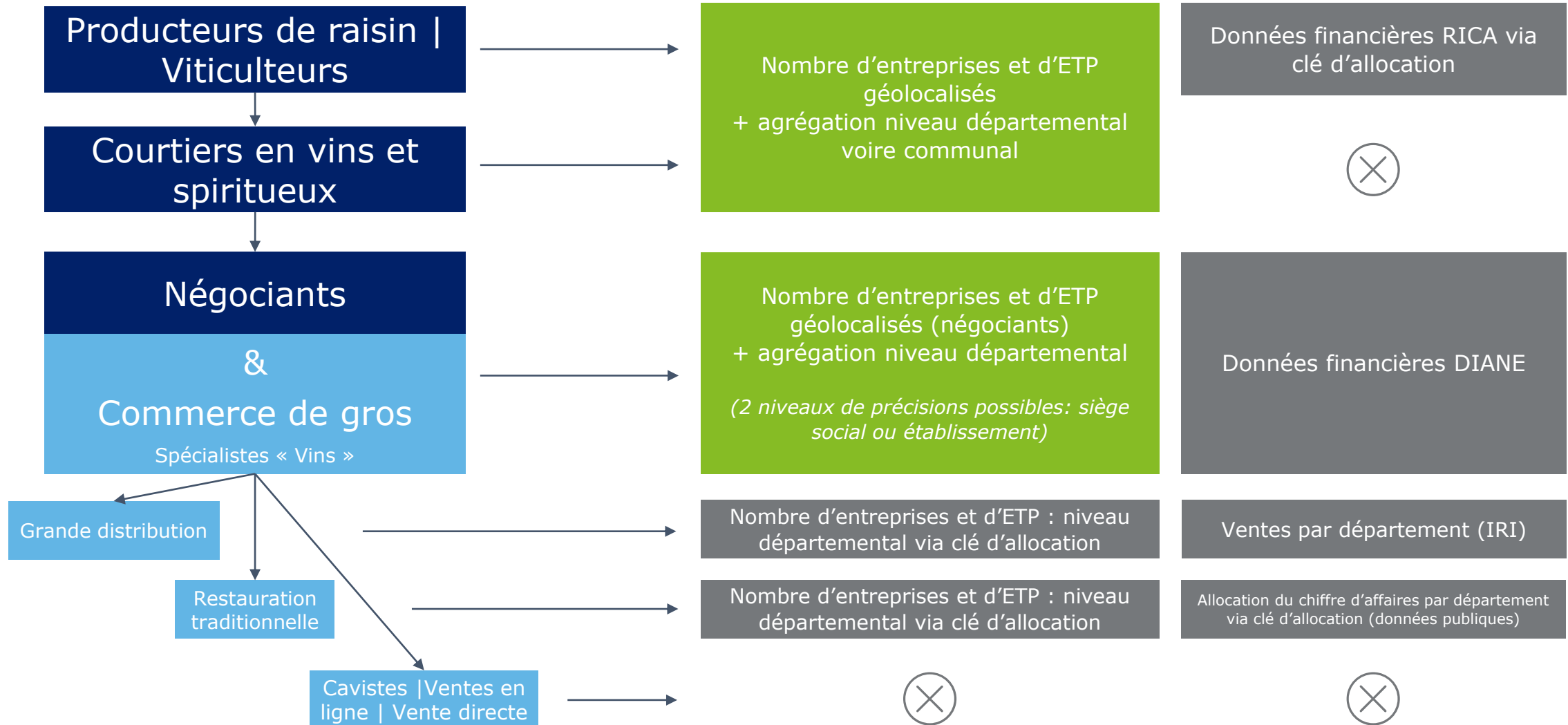
** Hors impôts sur le bénéfice et hors droits d'accises*

Potentialité de régionalisation des résultats

Perspectives

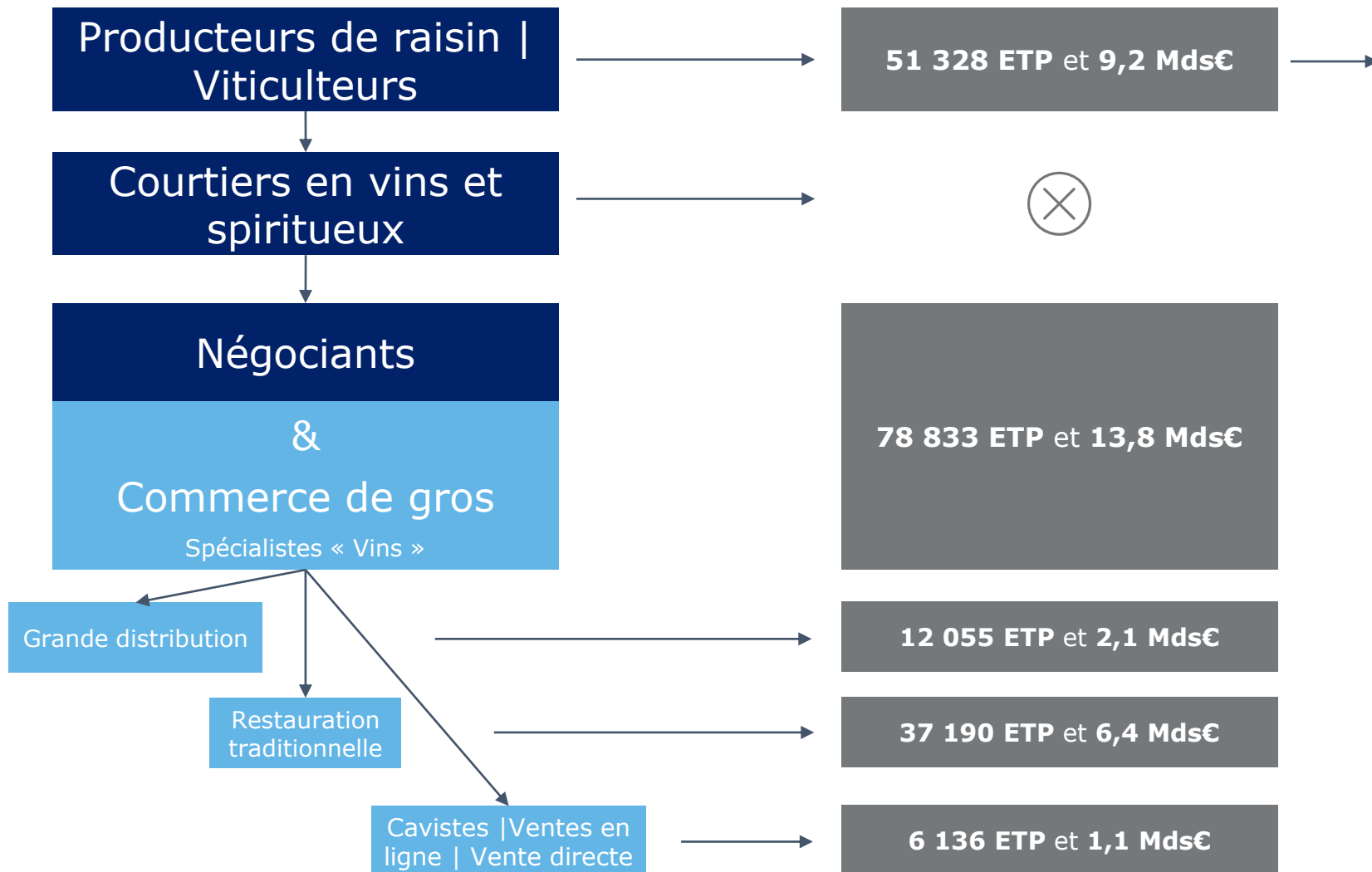
Régionalisation des résultats

Filière spécialisée (*effets directs*)



Régionalisation des résultats

Filières en support (*effets d'entraînement = indirects et induits*)

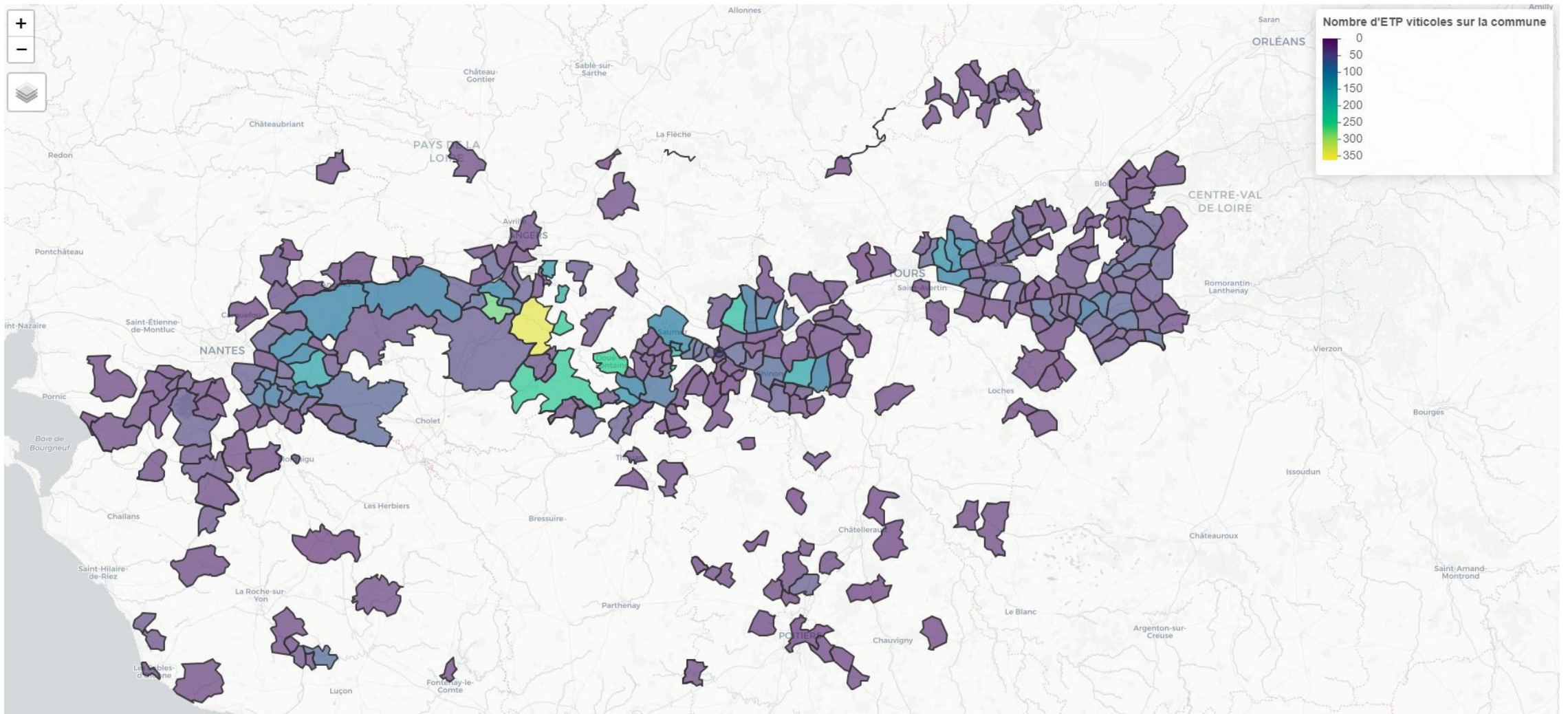


Attribution des effets d'entraînement au pro rata de l'activité d'une zone :

« La viticulture d'un département/région contribue aux effets d'entraînement (nationaux) à hauteur de X M€ et Y ETP »

Régionalisation des résultats

Exemple sur les Pays de la Loire



[Lien vers la carte dynamique](#)



À propos de Deloitte

Deloitte fait référence à un ou plusieurs cabinets membres de Deloitte Touche Tohmatsu Limited (DTTL), société de droit anglais (« private company limited by guarantee »), et à son réseau de cabinets membres constitués en entités indépendantes et juridiquement distinctes. DTTL (ou « Deloitte Global ») ne fournit pas de services à des clients. Pour en savoir plus sur notre réseau global de firmes membres : www.deloitte.com/about. En France, Deloitte SAS est le cabinet membre de Deloitte Touche Tohmatsu Limited, et les services professionnels sont rendus par ses filiales et ses affiliés.

Deloitte fournit des services professionnels en audit & assurance, consulting, financial advisory, risk advisory, juridique & fiscal et expertise comptable à ses clients des secteurs public et privé, quel que soit leur domaine d'activité. Deloitte sert quatre entreprises sur cinq du Fortune Global 500® companies à travers un réseau de firmes membres dans plus de 150 pays, et allie des compétences de niveau international à un service de grande qualité afin d'aider ses clients à répondre à leurs enjeux les plus complexes. Pour en savoir plus sur la manière dont nos 264 000 professionnels make an impact that matters (agissent pour ce qui compte), connectez-vous et échangez avec nous sur Facebook, LinkedIn ou Twitter.

En France, Deloitte mobilise un ensemble de compétences diversifiées pour répondre aux enjeux de ses clients, de toutes tailles et de tous secteurs – des grandes entreprises multinationales aux microentreprises locales, en passant par les ETI et PME. Fort de l'expertise de ses 11 300 collaborateurs et associés, Deloitte en France est un acteur de référence en audit & assurance, consulting, financial advisory, risk advisory, juridique & fiscal et expertise comptable, dans le cadre d'une offre pluridisciplinaire et de principes d'action en phase avec les exigences de notre environnement.

Annexes

Bilan – en termes d’emploi (en ETP)

Filière spécialisée et effets d’entraînement

Résultats

La filière vigne et vin représenterait en France **près de 440 000 emplois**, dont plus de 185 000 emplois liés aux effets d’entraînement

Activité – Filière spécialisée	Emplois - Filière spécialisée	Effets d’entraînement				Total effets d’entraînement	Total
		Effets directs	Effets indirects	Effets induits – Masse salariale fournisseurs	Effets induits – Masse salariale filière spécialisée		
Viticulture	124 230	21 533	14 579	5 823	9 393	51 328	175 558
Courtiers en vins et spiritueux	500	-	-	-	-	-	500
Négociants et commerce de gros	43 881	31 713	19 621	11 536	15 963	78 833	122 714
Distribution – Grande distribution	13 424	4 373	2 708	1 615	3 358	12 055	25 479
Distribution – Restauration traditionnelle	66 284	10 497	6 028	3 589	17 076	37 190	103 474
Distribution – Cavistes	5 815	2 191	1 415	815	974	5 395	11 210
Distribution – E-commerce	279	310	192	113	126	741	1 019
Total	254 412	70 618	44 543	23 492	46 890	185 542	439 954

Bilan – en termes de chiffre d'affaires (en M€)

Filière spécialisée et effets d'entraînement

Résultats

La filière vigne et vin génère en France un chiffre d'affaires de **près de 92 Mds€**, dont près de 33 Mds€ proviennent d'effets d'entraînement au-delà de la filière spécialisée

Activité – Filière spécialisée	Chiffre d'affaires - Filière spécialisée	Total effets d'entraînement	Total
Viticulture	10 092	9 161	19 253
Courtiers en vins et spiritueux	-	-	-
Négociants et commerce de gros	34 183	13 767	47 950
Distribution – Grande distribution	5 100	2 097	7 197
Distribution – Restauration traditionnelle	7 221	6 418	13 640
Distribution – Cavistes	2 127	972	3 099
Distribution – E-commerce	253	130	383
Total	58 976	32 545	91 521

Bilan – en termes de valeur ajoutée (en M€)

Filière spécialisée et effets d’entraînement

Méthodologie

- **Valeur ajoutée de la filière spécialisée**

Activité – Filière spécialisée	Valeur ajoutée - Filière spécialisée (en M€)	Données et méthodes
Viticulture	5 005	Données RICA et extrapolation (RGA)
Courtiers en vins et spiritueux	-	<i>Non estimée</i>
Négociants et commerce de gros	7 770	Chiffre d’affaires de l’activité * taux de VA (exprimé en % du CA) Le taux de VA est estimé sur les données comptables des entreprises identifiées
Distribution – Grande distribution	726	Chiffre d’affaires de l’activité * taux de VA (exprimé en % du CA) Le taux de VA du secteur provient de la base ESANE
Distribution – Restauration traditionnelle	3 087	Chiffre d’affaires de l’activité * taux de VA (exprimé en % du CA) Le taux de VA du secteur provient de la base ESANE
Distribution – Cavistes	162	Chiffre d’affaires de l’activité * taux de VA (exprimé en % du CA) Le taux de VA du secteur provient de la base ESANE
Distribution – E-commerce	33	Chiffre d’affaires de l’activité * taux de VA (exprimé en % du CA) Le taux de VA est estimé sur les données comptables des entreprises identifiées

- **Valeur ajoutée soutenue par la filière (effets d’entraînement)**

- Utilisation de la méthodologie Input-Output permettant de déterminer les effets d’entraînement économiques de la filière sur l’ensemble des secteurs de l’économie française.
- Les effets d’entraînement présentés en suivant sont exprimés en termes de valeur ajoutée, à partir des données de consommation intermédiaire et de masse salariale.

Bilan – en termes de valeur ajoutée (en M€)

Filière spécialisée et effets d'entraînement

Résultats

La filière vigne et vin génère en France une valeur ajoutée de **plus de 32 Mds€**, dont 15,5 Mds€ proviennent d'effets d'entraînement au-delà de la filière spécialisée

Activité – Filière spécialisée	Valeur Ajoutée - Filière spécialisée	Total effets d'entraînement	Total
Viticulture	5 005	3 945	8 951
Courtiers en vins et spiritueux	-	-	-
Négociants et commerce de gros	7 770	6 723	14 494
Distribution – Grande distribution	726	1 071	1 796
Distribution – Restauration traditionnelle	3 087	3 221	6 308
Distribution – Cavistes	162	476	638
Distribution – E-commerce	33	65	98
Total	16 784	15 501	32 285

Bilan – en termes de taxe (en M€)

Filière spécialisée et effets d’entraînement

Méthodologie

- **Taxes versées par la filière spécialisée**

Activité – Filière spécialisée	Taxes - Filière spécialisée	Données et méthodes
Viticulture	254	Utilisation d’un taux de taxe moyen du secteur « agriculture » provenant de la matrice <i>Input-Output</i> (= taxes / production) ; ce taux est ensuite appliqué au chiffre d’affaires de l’activité afin d’obtenir le montant de taxes versées
Courtiers en vins et spiritueux	-	<i>Non estimé</i>
Négociants et commerce de gros	400	Utilisation d’un taux de taxe moyen du secteur « Commerce de gros de produits alimentaires, de boissons et de tabac » provenant de la base ESANE (INSEE) (= Impôts, taxes et versements assimilés / Chiffre d’affaires) ; ce taux est ensuite appliqué au chiffre d’affaires de l’activité afin d’obtenir le montant de taxes versées
Distribution – Grande distribution	67	Méthodologie équivalente en utilisant le taux de taxe moyen du secteur « Commerce de détail en magasin non spécialisé » provenant de la base ESANE (INSEE)
Distribution – Restauration traditionnelle	134	Méthodologie équivalente en utilisant le secteur « Restauration » provenant de la base ESANE (INSEE)
Distribution – Cavistes	22	Méthodologie équivalente en utilisant le secteur « Commerce de détail alimentaire en magasin spécialisé » provenant de la base ESANE (INSEE)
Distribution – E-commerce	3	Méthodologie équivalente en utilisant le taux de taxe moyen du secteur « Commerce de détail en magasin non spécialisé » provenant de la base ESANE (INSEE)

L’étude entend raisonner hors taxes spécifiques au vin, tel que les droits d’accise, qui relève d’une autre logique que la seule considération économique. Le montant de taxe estimé utilise des taux moyens sur des secteurs plus larges, qui ne reflètent donc que très marginalement l’influence des taxes spécifiques à l’alcool et pourrait en tant que tel être considérés comme des estimations « hors taxes spécifiques au vin ». Néanmoins, par souci d’adopter une approche conservatrice, le montant des droits d’accises sur le vin, estimé à 170 millions d’euros par le rapport d’information n°1318 de la commission des affaires sociales (p. 13).

- **Taxes générées au-delà de la filière spécialisée (effets d’entraînement)**

Utilisation de la méthodologie Input-Output permettant de déterminer les effets d’entraînement économiques de la filière sur l’ensemble des secteurs de l’économie française. Les effets d’entraînement présentés en suivant sont exprimés en termes de taxes, à partir des données de consommation intermédiaire et de masse salariale.

Bilan – en termes de taxe (en M€)

Filière spécialisée et effets d'entraînement

Résultats

La filière vigne et vin génère en France des recettes fiscales de **plus de 3,5 Mds€**, dont plus de 2,6 Mds proviennent d'effets d'entraînement au-delà de la filière spécialisée

Activité – Filière spécialisée	Taxes sur filière spécialisée	Taxes sur effets d'entraînement	Total
Viticulture	254	875	1 129
Courtiers en vins et spiritueux	-	-	-
Négociants et commerce de gros	400	1 074	1 474
Distribution – Grande distribution	67	141	208
Distribution – Restauration traditionnelle	134	445	579
Distribution – Cavistes	22	82	103
Distribution – E-commerce	3	10	13
Total	881	2 627	3 507

Bilan – en termes de taxe (en M€)

Focus sur la TVA

Méthodologie

• Grande distribution

- Selon les données IRI, les ventes de vins génèrent 6,1 Mds€ de chiffre d'affaires (TTC), soit 5,1 HT.
- En appliquant le taux de TVA applicable aux vins (20 %), les ventes de vins en GMS génèrent plus de 1 Mds€ de TVA

• Restauration traditionnelle

- Selon les données ESANE (INSEE), le secteur génère 34,4 Mds€ de chiffre d'affaires en France (HT)
- La vente de vins représenterait 21 % du chiffre d'affaires annuel de la restauration à table, soit 7,2 Mds € (HT)
- En appliquant le taux de TVA applicable aux vins (20 %), les ventes de vins en restauration traditionnelle génèrent plus de 1,4 Mds€ de TVA

• Cavistes

- Selon les données ESANE (INSEE), le secteur génère 2,1 Mds€ de chiffre d'affaires en France (HT)
- En appliquant le taux de TVA applicable aux vins (20 %), les ventes de vins en cavistes génèrent plus de 0,4 Mds€ de TVA

• E-commerce

- Selon nos estimations, le secteur génère 252 M€ de chiffre d'affaires en France (HT)
- En appliquant le taux de TVA applicable aux vins (20 %), les ventes de vins en ligne génèrent plus de 50 M€ de TVA

Résultats

Activité – Filière spécialisée	Chiffre d'affaires estimé	TVA estimée
Distribution – Grande distribution	5 104	1 021
Distribution – Restauration traditionnelle	7 221	1 444
Distribution – Cavistes	2 127	425
Distribution – E-commerce	253	51
Total	14 705	2 941

Synthèse

Filière spécialisée et effets d'entraînement

Résultats

Le tableau suivant présente l'ensemble des retombées économiques et sociétales de la filière vigne et vin en France

	Unités	Filière spécialisée	Total effets d'entraînement	Total
Emploi	ETP	254 412	185 542	439 954
Chiffre d'affaires	M€	58 976	32 545	91 521
Valeur ajoutée		16 784	15 501	32 285
Taxes		881	2 627	3 337*
+ TVA		2 941	-	2 941

**Taxes sur les entreprises, hors TVA et hors impôt sur le bénéfice, après déduction des 170 M€ de droits d'accises*