

La filière vins bio en croissance



Côté consommation

Le marché du vin bio en France s'élève à 1,2 Md€ TTC en 2022 (hors Restauration Hors Domicile) soit une augmentation de + 2,2% en valeur par rapport à 2021. Avec la restauration hors domicile, il s'élève à près de 1,5 Md€ en 2022.

En 2022, le vin bio a représenté 6% de la consommation en volume de vin en France en volume.

Le marché intérieur représente 61% de la valeur des ventes de vin bio au stade du départ de chais, y compris pour la restauration et l'export 39%.

Sur 5 débouchés, 3 sont en croissance :

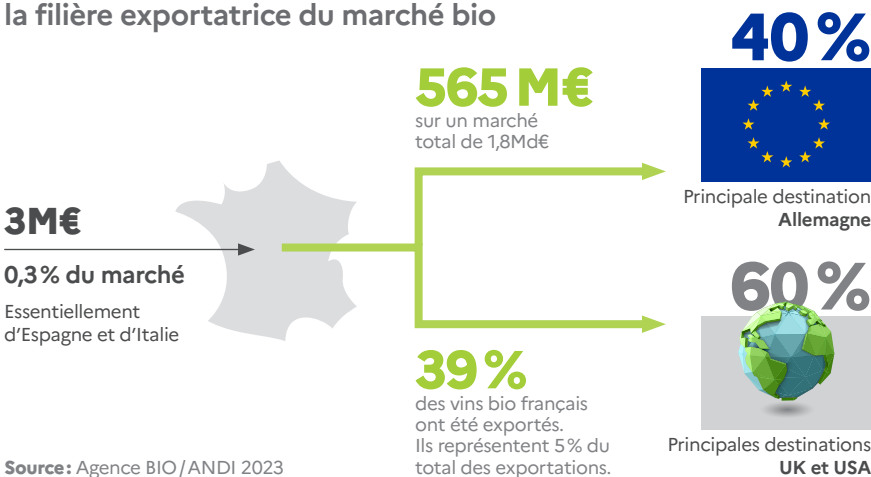
	Ventes* (M€ HT)	Evol. /2021	Répartition
Total ménages France	769	↗ 3%	53%
Vente directe	421	↗ 5%	29%
Caviste	159	↗ 8%	11%
GMS	134	↘ -7%	9%
Magasin bio	55	↘ -7%	4%
Restauration	129	↗ 12%	9%
Total France	898	↗ 5%	61%
Export	565	↗ 2%	39%
Total	1 463	↗ 6%	100%

* Valeur hors taxes au stade départ de chais - Hors vin de cognac
Source: Agence BIO/ANDI 2023

Côté import et export

Le marché bio exporte 39% de ses ventes, soit 565 M€, ce qui équivaut à 5% du vin exporté par la France.

La filière viticole bio française: la filière exportatrice du marché bio



Source: Agence BIO/ANDI 2023

Coté production

10%

du volume de vin français de la récolte 2021 est produit en bio

Le gel en 2021 a eu pour conséquence une vendange peu abondante. La hausse des surfaces certifiées bio (+5,1%), et l'augmentation plus lente des stocks ont conduit à la mise en marché en 2022 de volumes restés stables par rapport à l'année précédente, soit

2,5 millions d'hectolitres

En 2022, la part des surfaces consacrées au vignoble bio a dépassé

21%

Plus du tiers de ces surfaces est encore en conversion fin 2022.

La dynamique très forte observée en 2021 avec + 24 800 ha de vignes en 1^{ère} année de conversion, s'est tari en 2022 avec moins de 13 000 ha nouvellement engagés.



Un petit tour dans nos régions

La Gironde reste le premier département viticole français avec près de 1300 vignobles engagés en bio et plus de 27 200 ha, soit 23% de ses surfaces de vignes conduites selon le cahier des charges de l'AB. Fin 2022, plus de la moitié de ces surfaces sont encore en conversion (14 400 ha) dont 2 358 ha en première année.

La région viticole du Languedoc-Roussillon représente à elle seule plus de 53 000 ha, soit 31% des surfaces de vigne bio française. Les Côtes-du-Rhône rassemblent plus de 36 200 ha soit 21% du vignoble bio.

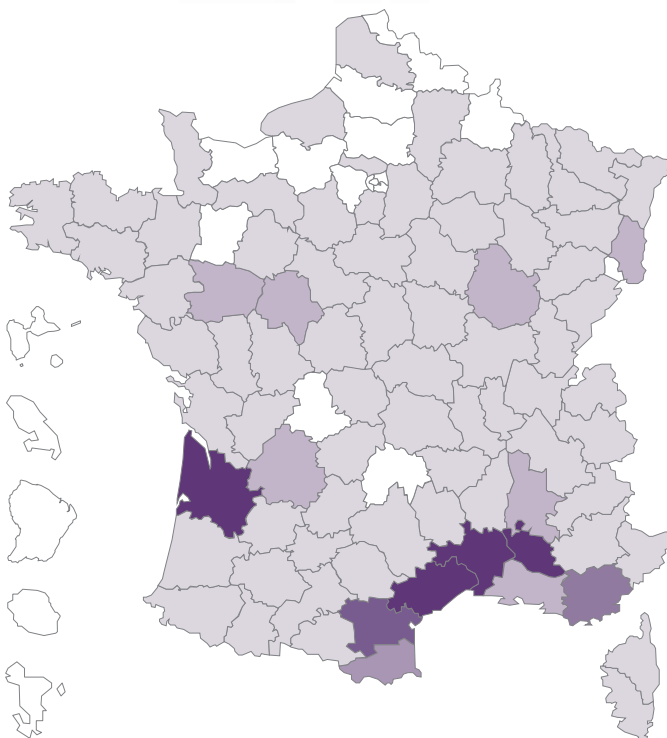
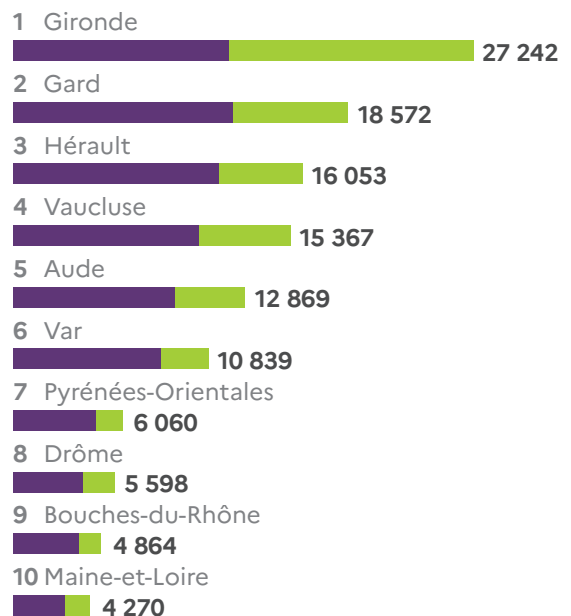
En 2021, la dynamique de conversion a été particulièrement marquée en Champagne. Entre la Marne et l'Aube, 859 ha ont été nouvellement engagés en 2021 sur moins de 2 500 ha engagés au total. Cette dynamique ralentit en 2022 avec 318 ha de vigne nouvellement engagés sur ces deux départements.

Quatre départements rassemblent 45% des surfaces de vigne bio de France : la Gironde, le Gard, l'Hérault et le Vaucluse. En 2022, seul le Vaucluse reste parmi les départements les plus dynamiques en termes de progression du nombre de vignobles engagés en bio (+6,4% vs +4,7% au niveau national).



Classement des surfaces bio et en conversion (Top 10)

Source: Agence BIO/OC



Surface bio et en conversion



Retrouvez cette carte et bien plus encore sur dataBIO : www.agencebio.org/dataBIO