



# PÉCHARMANT O U V R E S O N JARDIN



UN ENVIRONNEMENT  
PARTAGÉ DE QUALITÉ  
NOUS L'HABITONS,  
LE CULTIVONS

Nous vignerons, avons souhaité mieux le connaître au travers d'un diagnostic écologique. Sa typicité et sa diversité nous permettent d'apprécier sa valeur écologique et d'agir pour sa préservation.

TERRITOIRE  
DE L'AOC PÉCHARMANT

 Vins de  
Bergerac  
Duras  
100% SUD-OUEST FRANCE

# LE TERRITOIRE



**Pécharmant**  
Appellation d'origine contrôlée

430 ha d'espaces viticoles

404 ha d'espaces ouverts

221 ha d'espaces boisés

169 ha d'espaces habités

52 ha d'espaces agricoles

346

parcelles de vignes se mêlent à une mosaïque paysagère d'espaces boisés, habités et ouverts.

## 3 écopaysages

Chaque mosaïque paysagère, dit écopaysage, possède ses propres spécificités et fonctionnements écologiques qu'il est nécessaire d'optimiser collectivement.



viticole



forestier



mixte

La mixité des paysages participe à la diversité et à la richesse écologique (faunistique, floristique, milieux naturels), ainsi qu'au bon fonctionnement des écosystèmes afin de maximiser les services que la biodiversité rend au territoire.

# UN PATRIMOINE NATUREL RICHE

Lors de 6 relevés conduits entre avril et mai 2021, 57 espèces d'oiseaux nicheurs ont été observées ou entendues dont certaines sont rares ou menacées. Bois, prairies, haies, arbres isolés, jardins et vignes autant d'habitats pour les oiseaux garants de la santé écologique de l'environnement.

## Les chauves-souris (CHIROPTÈRES)

**13 espèces de chauves-souris ont pu être contactées dont 9 vulnérables ou menacées**

- Sérotine commune
- Noctule de Leisler
- Pipistrelle commune

En se nourrissant d'insectes, les chauves-souris participent aux équilibres des agrosystèmes viticoles. Ce sont des espèces auxiliaires favorisant le contrôle de ravageurs des vignes comme les papillons du vers de grappe.

## Les oiseaux 57 espèces



Alouette lulu



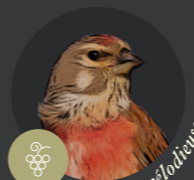
Sittelle tor-bépot



Chardonneret élégant



Pic mar



Linotte mélodieuse



Chouette chevêche

## Les papillons de jours (RHOPALOCÈRES)

L'abondance et la diversité des papillons de jour est un indicateur du bon état écologique des milieux notamment des milieux herbacés. Il a été inventorié sur l'appellation des espèces peu communes sur le territoire Périgourdin.

## LA BIODIVERSITÉ AU CŒUR DU VIGNOBLE

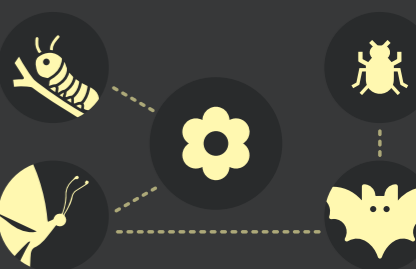


Les oiseaux mangent les chenilles et les papillons, les chauves-souris se nourrissent de papillons et autres insectes, les papillons pollinisent les fleurs, les fleurs nourrissent les papillons.

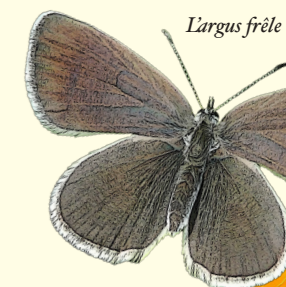
Des auxiliaires qui ne manquent pas d'appétit, la chauve-souris peut se nourrir de 3 000 insectes par nuit ; un couple de mésanges bleues et sa nichée 500 insectes et chenilles par jour. Quand l'insecte est parasite des cultures, le service rendu par les auxiliaires est précieux.

On les appelle les auxiliaires des cultures : organismes vivants qui participent à la régulation des parasites des cultures et facilitent la production.

Inscrits dans les mosaïques paysagères, ces ensembles participent à la protection des cultures.



Les services rendus par la biodiversité dépendent du bon fonctionnement écologique des écosystèmes. Ces services sont essentiellement rendus par la biodiversité ordinaire qui nous entoure au quotidien.



L'argus frêle



Le citron de Provence

# Pour favoriser le bon fonctionnement des écosystèmes et notamment la présence des auxiliaires dans les cultures nous :

1

Maintenons l'**ENHERBEMENT** dans les parcelles, soit de manière naturelle, soit en semant des engrais verts (mélange de graines semé à l'automne qui vient fleurir les vignes au printemps. Cela permet d'améliorer l'activité biologique des sols et favorise sa fertilisation).

2

Préserveons les **ARBRES** isolés, les bosquets, les murets, les talus, les tas de bois morts...

3

Installons des **NICHOIRS** pour les oiseaux et les chauves-souris.

4

Plantons des **HAIES**

5

Respectons les cahiers des charges des certifications **AB** et **HVE**, garantissant la présence d'espaces favorables à la biodiversité et à l'emploi limité de produits phytosanitaires.

6

Pratiquons une gestion adaptée à la biodiversité **DES TOURNIÈRES** aux abords des vignes.

# Et si ensemble nous participions à la préservation de la biodiversité et à la présence d'auxiliaires ?

Du jardin, à la vigne en passant par les chemins, chaque espace héberge la biodiversité.



**auxACTES**

Connectons-nous et partageons nos observations de la biodiversité !

Pour développer des projets sur le territoire et participer aux futurs ateliers, laissez-nous vos coordonnées :

[cecile.lalabousse@vins-bergeracduras.fr](mailto:cecile.lalabousse@vins-bergeracduras.fr)

06.72.86.98.31

Diagnostic réalisé par le CAUE, la LPO, la Chambre d'agriculture de Dordogne.

